

PARIS

s a n d r o

FALL/ WINTER 2019

A POUR ACCESSOIRE
FOR ACCESSORY

SFABO00255 **H19 KARLY**

201 Argent *Silver*

Chaussettes lurex argent

Silver glitter socks



-
- Taille : TU *Size: TU*
 - ~~20€~~ **12€**
 - 54% Coton, 30% polyamide, 12% polyester Lurex, 4% elasthanne
 - *54% Cotton, 30% Polyamide, 12% Polyester Lurex, 4% Elastane*
-

SFABO00240 **H19 CLARA**

13 Camel *Camel*

Chaussettes hautes en mix laine et cachemire ornées de strass thermocollés

Long wool/cashmere blend socks, with thermofused rhinestones



-
- Taille : TU *Size: TU*
 - ~~35€~~ **21€**
 - 36% laine 27% viscose 27% polyamide 9% cachemire 1% elasthanne
 - *36% wool 27% viscose 27% polyamide 9% cashmere 1% elastane*
-

SFABO00240 **H19 CLARA**

240 Gris foncé *Deep grey*

Chaussettes hautes en mix laine et cachemire ornées de strass thermocollés

Long wool/cashmere blend socks, with thermofused rhinestones



-
- Taille : TU *Size: TU*
 - ~~35€~~ **21€**
 - 36% laine 27% viscose 27% polyamide 9% cachemire 1% elasthanne
 - *36% wool 27% viscose 27% polyamide 9% cashmere 1% elastane*
-

SFABO00240 **H19 CLARA**

803 Vert sapin *Green*

Chaussettes hautes en mix laine et cachemire ornées de strass thermocollés

Long wool/cashmere blend socks, with thermofused rhinestones



-
- Taille : TU *Size: TU*
 - ~~35€~~ **21€**
 - 36% laine 27% viscose 27% polyamide 9% cachemire 1% elasthanne
 - *36% wool 27% viscose 27% polyamide 9% cashmere 1% elastane*
-

SFABO00255 **H19 KARLY**

207 Or *Gold*

Chaussettes lurex or

Gold glitter socks



-
- Taille : TU *Size: TU*
 - ~~20€~~ **12€**
 - 54% Coton, 30% polyamide, 12% polyester Lurex, 4% elasthanne
 - *54% Cotton, 30% Polyamide, 12% Polyester Lurex, 4% Elastane*
-

SFACE00068 **H19 CIRCÉE**

20 Noir *Black*

Ceinture large en cuir
et chaîne avec boucle ronde

*Wide leather and chain belt
with round buckle*



- Taille : 1-3 *Size: 1-3*
- ~~445€~~ **95€**
- Cuir : 100% vachette *Leather: 100% calf*

SFACE00069 **H19 CÉLI**

20 Noir *Black*

Ceinture taille en cuir
ornée de studs ronds dorés

*Leather belt embellished
with round gold-tone studs*



- Taille : TU *Size: TU*
- ~~445€~~ **75€**
- Cuir : 100% vachette *Leather: 100% calf*

SFACE00067 **H19 ANNAEL**

34 Bordeaux *Burgundy*

Ceinture en cuir lisse
à nouer ornée de
mini rivets dorées

*Smooth leather tie belt
embellished
with gold-tone mini rivets*



- Taille : TU *Size: TU*
- ~~425€~~ **75€**
- Cuir : 100% vachette *Leather: 100% calf*

SFACE00082 **H19 CHAILY**

20 Noir *Black*

Ceinture noire ornée
de studs argentés

*Black belt embellished
with gold-tone studs*



- Taille : 1-3 *Size: 1-3*
- ~~445€~~ **95€**
- Cuir : 100% vachette *Leather: 100% calf*

SFACE00066 **H19 CAMERON**

132 Leopard *Leopard*

Ceinture large en cuir
effet pony imprimé léopard
à boucle large carrée dorée

*Wide belt in leopard-print
pony effect leather
with large gold-tone
square buckle*



- Taille : 1-3 *Size: 1-3*
- ~~495€~~ **127€**
- Cuir : 100% vachette *Leather: 100% calf*

SFACE00079 **H19 CAMERON**

20 Noir *Black*

Ceinture large en croûte
de cuir à boucle large
carrée dorée

*Wide split leather belt
with large gold-tone
square buckle*



- Taille : 1-3 *Size: 1-3*
- ~~475€~~ **114€**
- Cuir : 100% vachette *Leather: 100% calf*

SFACE00095 **H19 CLARY**E014 Full gold *Gold*Ceinture FULL GOLD
ornée de studs*Full gold belt embellished
with studs*

-
- Taille : 1-3 *Size: 1-3*
 - ~~125€~~ **82€**
 - Cuir : 100% vachette *Leather: 100% calf*
-

SFACE00096 **H19 CODDY**20 Noir *Black*Ceinture en cuir noir
avec boucle travaillée
argentée ornée de strass*Black leather belt
with traced metal
buckle embellished
with studs*

-
- Taille : 1-3 *Size: 1-3*
 - ~~115€~~ **75€**
 - Cuir : 100% vachette *Leather: 100% calf*
-

SFACE00080 **H19 CORA**20 Noir *Black*Ceinture en croûte
de cuir décorée
de strass et rivets*Split leather belt
embellished
with rhinestones
and rivets*

-
- Taille : 1-3 *Size: 1-3*
 - ~~115€~~ **69€**
 - Cuir : 100% vachette *Leather: 100% calf*
-

SFACH00274 **H19 ASTRO 1**

10 Blanc *White*

Basket technique en mix-matières
à semelle épaisse et graphique

*Mixed material technical trainers
with thick graphic sole*

Semelle technique

Technical sole construction



- Taille : 36-40 *Size: 36-40*
- Hauteur talon / *Heel height:* 5 cm
- ~~295 €~~ **207 €**
- 100% polyester *100% polyester*

SFACH00219 **H19 DAPHI**

201 Argent *Silver*

Escarpin à décolleté V

Pumps with V-shaped front

Première de propreté,
doublure et semelle en cuir

*Leather insole,
lining and sole*



- Taille : 36-40 *Size: 36-40*
- Hauteur talon / *Heel height:* 10 cm
- ~~285 €~~ **186 €**
- 49% laine, 23% polyamide, 18% nylon, 10% soie
49% wool, 23% polyamide, 18% nylon, 10% silk

SFACH00267 **H19 DINA**

20 Noir *Black*

Boot en croûte de cuir avec bout
pointu et empiècement tissu ottoman

*Split leather boots with pointed toe
and Ottoman fabric inset*

Première de propreté, doublure
et semelle cuir

*Leather insole,
lining and sole*



- Taille : 36-40 *Size: 36-40*
- Hauteur talon / *Heel height:* 8 cm
- ~~425 €~~ **255 €**
- Cuir : 100% veau *Leather: 100% calf*

SFACH00238 **H19 ARON**

44 Marine *Navy*

Rangers en velours matelassé

Quilted velvet ranger boots

Première de propreté
et doublure cuir,
semelle caoutchouc

*Leather insole and lining,
natural rubber sole*



- Taille : 36-40 *Size: 36-40*
- Hauteur talon / *Heel height:* 5 cm
- ~~345 €~~ **207 €**
- 92% polyester 8% elasthanne *92% polyester 8% elastane*

SFACH00247 **H19 ASTRO**

E014 Full gold *Gold*

Basket technique en mix-matières
FULL GOLD à semelle épaisse
et graphique

*Mixed material full gold trainers
with signature flame sole*

Semelle technique

Technical sole construction



- Taille : 36-40 *Size: 36-40*
- Hauteur talon / *Heel height:* 6 cm
- ~~295 €~~ **207 €**
- 100% polyester *100% polyester*

SFACH00279 **H19 FLAME**

14 JAUNE *Sand*

Basket mix-matières
à semelle signature flamme

*Mixed material trainers
with signature flame sole*

Semelle technique,
deux jeux de lacets

*Technical sole construction,
two choices of laces*



-
- Taille : 35-41 *Size: 35-41*
 - Hauteur talon / *Heel height:* 3 cm
 - ~~495 €~~ **137 €**
 - 100% polyester *100% polyester*
-

SFACH00279 **H19 FLAME**

45 Miami *Deep navy*

Basket mix-matières
à semelle signature flamme

*Mixed material trainers
with signature flame sole*

Semelle technique,
deux jeux de lacets

*Technical sole construction,
two choices of laces*



-
- Taille : 35-41 *Size: 35-41*
 - Hauteur talon / *Heel height:* 3 cm
 - ~~495 €~~ **137 €**
 - 100% polyester *100% polyester*
-

CH1356H **FLAME**

207 Rose/Noir *Pink/Red*

Basket mix-matières
à semelle signature flamme

*Mixed material trainers
with signature flame sole*

Semelle technique,
deux jeux de lacets

*Technical sole construction,
two choices of laces*



-
- Taille : 35-41 *Size: 35-41*
 - Hauteur talon / *Heel height:* 3 cm
 - ~~495 €~~ **137 €**
 - 100% polyester *100% polyester*
-

CH1356H **FLAME**

90 Rose fluo *Pink*

Basket mix-matières
à semelle signature flamme

*Mixed material trainers
with signature flame sole*

Semelle technique,
deux jeux de lacets

*Technical sole construction,
two choices of laces*



-
- Taille : 35-41 *Size: 35-41*
 - Hauteur talon / *Heel height:* 3 cm
 - ~~495 €~~ **137 €**
 - 100% polyester *100% polyester*
-

SFACH00281 **H19 FLAME**

E014 Vieux rose *Gold*

Basket mix-matières full gold
à semelle signature flamme

*Mixed material full gold
trainers with signature
flame sole*

Semelle technique,
deux jeux de lacets

*Technical sole construction,
two choices of laces*



-
- Taille : 36-40 *Size: 36-40*
 - Hauteur talon / *Heel height:* 3 cm
 - ~~245 €~~ **137 €**
 - Cuir : 100% veau *Leather: 100% calf*
-

CH1356E **E19 FLAME**

11 Rose pastel

Basket en cuir à semelle signature
flamme

*Mixed material trainers
with signature flame sole*

Semelle technique,
deux jeux de lacets

*Technical sole construction,
two choices of laces*



-
- Taille : 36-40 *Size: 36-40*
 - Hauteur talon / *Heel height:* 3 cm
 - ~~245 €~~ **137 €**
 - Cuir : 100% veau *Leather: 100% calf*
-

SFACH00213 H19 FLAME SOCKS

222 Noir/Bleu *Black/Blue*

Basket chaussette en maille à semelle signature flamme.

Knitted socktrainers with signature flame sole.

Semelle technique

Technical sole construction



- Taille : 36-40 *Size: 36-40*
- Hauteur talon / *Heel height:* 3 cm
- ~~225 €~~ **158 €**
- 72% elasthanne, 28% polyester *72% elastane, 28% polyester*

SFACH00239 H19 FLAME SOCKS

2020 NOIR/OR *Black/Gold*

Basket chaussette en maille technique & lurex à semelle signature flamme.

Technical knit & lurex socktrainers in with signature flame sole.

Semelle technique

Technical sole construction



- Taille : 36-40 *Size: 36-40*
- Hauteur talon / *Heel height:* 3 cm
- ~~225 €~~ **158 €**
- 50% elasthanne, 50% polyester *50% elastane, 50% polyester*

SFACH00199 H19 OLIMPIA

90 Violet *Purple*

Sandale en satin à fines brides et détail de nœud strassé

Satin sandals with narrow straps and rhinestone bow detail

Première de propreté, doublure, semelle en cuir avec logo double S et talon miroir

Leather insole, lining and sole with double S logo and mirrored heel



- Taille : 36-40 *Size: 36-40*
- Hauteur talon / *Heel height:* 9 cm
- ~~245 €~~ **147 €**
- 100% polyester *100% polyester*

SFACH00234 H19 MAE

E002 Leopard orange *Orange leopard*

Sandale à petit talon en tissu imprimé léopard

Low heel sandals in leopard-print fabric

Talon Louis XV, fine bride élastiquée, première de propreté, doublure et semelle en cuir

Louis XV heel, fine elasticated bride, leather insole, lining and sole



- Taille : 36-40 *Size: 36-40*
- Hauteur talon / *Heel height:* 6 cm
- ~~245 €~~ **160 €**
- 75% coton, 25% polyester *75% cotton, 25% polyester*

SFACH00249 H19 MATTHEW

20 Noir *Black*

Mocassin avec pompons en cuir crinkle orné de studs losanges

Pompon loafers in crinkle effect leather embellished with studs

Première de propreté, doublure et semelle cuir

Leather insole, lining and sole



- Taille : 36-40 *Size: 36-40*
- Hauteur talon / *Heel height:* 2 cm
- ~~295 €~~ **192 €**
- Cuir : 100% vachette *Leather: 100% calf*

SFACH00254 **H19 SACHA**

34 Bordeaux *Burgundy*

Boot en cuir à talon rond

Leather boots with round heel

Talon recouvert de cuir lamellé, fermeture zippée, première de propreté, doublure et semelle en cuir

Heel covered in laminated leather, zip closure, leather insole, lining and sole.



-
- Taille : 36-40 *Size: 36-40*
 - Hauteur talon / *Heel height:* 7,5 cm
 - ~~295 €~~ **177 €**
 - Cuir : 100% vachette *Leather: 100% calf*
-

SFACH00231 **H19 ROY**

20 Noir *Black*

Santiag haute en cuir matelassé

High cowboy boots in quilted leather

Première de propreté, doublure et semelle cuir

Leather insole, lining and sole



-
- Taille : 36-40 *Size: 36-40*
 - Hauteur talon / *Heel height:* 7 cm
 - ~~595 €~~ **387 €**
 - Cuir : 100% veau *Leather: 100% calf*
-

SFABO00256 **H19 SANTIAG**47 Bleu *Blue*Foulard en soie imprimé
mini santiag*Mini cowboy boot
patterned scarf*

- Taille : TU *Size: TU*
- L67 cm XH 67 cm
- ~~85€~~ **51€**
- 100% soie *100% silk*

SFABO00228 **H19 BAROQUE**81 Vert d'eau *Green*Foulard baroque
en soie vert d'eau*Baroque scarf, sea green*

- Taille : TU *Size: TU*
- L90 cm XH 90 cm
- ~~115€~~ **75€**
- 100% soie *100% silk*

SFABO00211 **H19 BESTIAL**20 Noir *Black*Foulard en soie
imprimé léopard*Leopard motif scarf*

- Taille : TU *Size: TU*
- L90 cm XH 90 cm
- ~~115€~~ **69€**
- 100% soie *100% silk*

SFABO00178 **H19 COUNTRY**60 Rose *Pink*Foulard country
en soie rose
à motif santiag*Pink country scarf
with cowboy boots print*

- Taille : TU *Size: TU*
- L67 cm XH 67 cm
- ~~85€~~ **56€**
- 100% soie *100% silk*

SFABO00234 **H19 ELONIE**

803 Vert sapin *Green*

Echarpe à sequins

Green glitter scarf



○ Taille : TU *Size: TU*

○ ~~115€~~ **75€**

○ 54% polyester, 20% acrylique, 14% polyamide, 6% mohair, 6%

○ laine

54% polyester, 20% acrylic, 14% polyamide, 6% mohair, 6% wool

SFABO00257 **H19 ELORINE**

20 Noir *Black*

Echarpe lurex noire

Black glitter scarf



SFABO00257 **H19 ELORINE**

240 Gris foncé *Deep grey*

Echarpe grise en lurex

Grey glitter scarf



○ Taille : TU *Size: TU*

○ ~~85€~~ **56€**

○ 42% acrylique, 30% polyamide, 14% mohair, 14% laine

○ *42% acrylic, 30% polyamide, 14% mohair, 14% wool*

○ Taille : TU *Size: TU*

○ ~~85€~~ **56€**

○ 42% acrylique, 30% polyamide, 14% mohair, 14% laine

○ *42% acrylic, 30% polyamide, 14% mohair, 14% wool*

SFABO00258 **H19 KHLOE**

24 Gris *Grey*

Cagoule en laine & cachemire

Grey wool balaclava



SFABO00258 **H19 KHLOE**

135 Crème *Cream*

Cagoule en laine & cachemire

Cream wool balaclava



○ Taille : TU *Size: TU*

○ ~~65€~~ **43€**

○ 47% laine 30% viscose 15% polyamide 8% cachemire

○ *47% wool 30% viscose 15% polyamide 8% cashmere*

○ Taille : TU *Size: TU*

○ ~~65€~~ **43€**

○ 47% laine 30% viscose 15% polyamide 8% cachemire

○ *47% wool 30% viscose 15% polyamide 8% cashmere*

SFABO00186 **H19 GARA**

20 Noir *Black*

Gants en cuir noir orné de studs et franges

Black leather gloves embellished with studs and fringes



◦ Taille : 1-2 *Size: 1-2*

◦ ~~95€~~ **62€**

◦ Cuir : 100% agneau *Leather: 100% lambskin*

SFABO00249 **H19 GESSY**

20 Noir *Black*

Gants en cuir noir matelassé avec chaussette en mix laine & cachemire grise

Quilted black leather gloves with grey wool



◦ Taille : 1-2 *Size: 1-2*

◦ ~~95€~~ **62€**

◦ Cuir : 100% agneau *Leather: 100% lambskin*

SFABO00185 **H19 GUSTIN**

751 Marron foncé *Deep brown*

Gants en cuir marron avec chaussette en mix laine et cachemire marron clair

Quilted black leather gloves with brown wool



◦ Taille : 1-2 *Size: 1-2*

◦ ~~95€~~ **57€**

◦ Cuir : 100% agneau *Leather: 100% lambskin*

SFASA00181 **H19 LIZA**20 NOIR *Black*

Sac banane en cuir embossé croco

*Embossed crocodile leather banana bag*Bandoulière amovible et ajustable
Ceinture ajustable*Adjustable and removable strap and belt*

- Taille : TU *Size: TU*
- L16 cm x H 11 cm x P5,5 cm
- ~~185 €~~ **121 €**
- Cuir : 100% vachette *Leather: 100% calf*
-

SFASA00272 **H19 PEPITA**53 Brique *Brick*

Sac forme besace en cuir grainé et fermoir signature

Grained leather saddlebag with signature clasp

Doublure intérieure contrastée en suédine, bandoulière ajustable en cuir

Contrasting interior lining in faux suede, adjustable leather strap.

- Taille : TU *Size: TU*
- L21 cm x H 16 cm x P7 cm
- ~~295 €~~ **192 €**
- Cuir : 100% vachette *Leather: 100% calf*
-

SFASA00215 **H19 ADDICT**20 Noir *Black*

Sac avec deux compartiments zippés en cuir lisse

Smooth leather bag with two zipped compartments

Bandoulière amovible et ajustable et cuir de vachette

Calf leather adjustable and removable strap

- Taille : TU *Size: TU*
- L23 cm x H 16 cm x P2,5 cm
- ~~165 €~~ **108 €**
- Cuir : 100% vachette *Leather: 100% calf*
-

SFASA00215 **H19 ADDICT**44 Marine *Navy*

Sac avec deux compartiments zippés en cuir lisse

Smooth leather bag with two zipped compartments

Bandoulière amovible et ajustable et cuir de vachette

Calf leather adjustable and removable strap

- Taille : TU *Size: TU*
- L23 cm x H 16 cm x P2,5 cm
- ~~165 €~~ **108 €**
- Cuir : 100% vachette *Leather: 100% calf*
-

SFASA00323 **H19 ADDICT**44 Marine *Navy*

Sac avec deux compartiments zippés en cuir lisse

Smooth leather bag with two zipped compartments

Bandoulière amovible et ajustable et cuir de vachette

Calf leather adjustable and removable strap

- Taille : TU *Size: TU*
- L23 cm x H 16 cm x P2,5 cm
- ~~165 €~~ **108 €**
- Cuir : 100% vachette *Leather: 100% calf*
-

SA1408E **E19 ADDICT POCLETTE**Rose *Pink*

- Taille : TU *Size: TU*
- ~~115 €~~ **75 €**
- Cuir : 100% vachette *Leather: 100% calf*
-

SA1173E **E19 SYBILLE PM**Camel *Camell*

Sac triple compartiments en mix matières croûte de cuir et cuir lisse et fermoir signature

Triple compartment bag with floral detail in split leather and smooth leather with signature clasp

3 compartiments, poche intérieure plaquée, poche dos plaquée, bandoulière mousqueton amovible



- Taille : TU *Size: TU*
- L 28 cm x H 19,5 cm x P 6 cm
- ~~295€~~ **192€**
- Cuir : 100% vachette *Leather: 100% calf*

SA1367E **E19 LOU PM**Or *Gold*

Sac forme besace en cuir embossé python et fermoir signature graphique

Embossed python leather saddlebag with graphic signature clasp

Doublure intérieure contrastée en suédine, bandoulière ajustable en cuir

Contrasting interior lining in faux suede, adjustable leather strap



- Taille : TU *Size: TU*
- L17,5 cm x H 16 cm x P 5 cm
- ~~495€~~ **127€**
- Cuir : 100% polyuréthane 100% polyurethane

SA1391E **E19 PÉPITA**Blanc *White*

Sac forme besace en cuir perforé et fermoir signature graphique

Satchel style bag in perforated leather featuring signature clasp



- Taille : TU *Size: TU*
- L23 cm x H 18 cm x P7 cm
- ~~345€~~ **205€**
- Cuir : 100% vachette *Leather: 100% calf*

SA1401E **E19 PÉPITA**Or *Gold*

Sac forme besace en cuir grainé petit modèle et fermoir signature

Small model satchel style bag in grained leather featuring signature clasp



- Taille : TU *Size: TU*
- L23 cm x H 18 cm x P7 cm
- ~~245€~~ **159€**
- Cuir : 100% vachette *Leather: 100% calf*

SA1423E **E19 OLYMPE**Blanc *White*

Sac anneau double porté avec perles en acétate turquoise et enchapes décorées

Double ring bag with acetate turquoise pearls and decorated chapes



- Taille : TU *Size: TU*
- L18 cm x H 15 cm x P6 cm
- ~~395€~~ **257€**
- Cuir : 100% vachette *Leather: 100% cow*

C

C POUR CHEMISE
FOR
SHIRT

SFPCM00242 **H19 ANJI**

10 Blanc *White*

Chemise droite asymétrique
à col orné de studs
et découpes devant

*Asymmetric straight cut shirt
with collar embellished with studs
and cut-outs in the front*



- Taille : 0-4 *Size: 0-4*
- ~~245 €~~ **147 €**
- 100% coton *100% cotton*

SFPCM00021 **H19 BEANS**

B024 Camel/Noir *Camel/Black*

Chemise gros carreaux
et broderies western,
ornée de franges perlées

*Shirt with large checks
and Western style embroidery,
embellished with beaded fringes*



- Taille : 0-4 *Size: 0-4*
- ~~285 €~~ **185 €**
- 100% coton *100% cotton*

SFPCM00030 **H19 BOOTS**

30 Rouge *Red*

Chemise fluide en twill de soie
en imprimé all over Santiag
à hauts poignets

*Flowing silk twill shirt
with all-over cowboy
boot print
and high cuffs*



- Taille : 0-4 *Size: 0-4*
- ~~245 €~~ **160 €**
- 100% soie *100% silk*

SFPCM00031 **H19 BOOTSEE**

11 Ecu *Ecu*

Chemise en imprimé
all-over Country Club
orné de volants sur le devant

*Shirt with all-over Country Club
print, embellished with ruffle
on the front*



- Taille : 0-4 *Size: 0-4*
- ~~185 €~~ **121 €**
- 100% polyester *100% polyester*

SFPCM00037 **H19 DALINA**

11 Ecu *Ecu*

Blouse à plis plats
et encolure arrondie ornée
d'un bouton bijoux

*Blouse with inverted pleats
and round neck embellished
with a jewel button*



- Taille : 0-4 *Size: 0-4*
- ~~245 €~~ **160 €**
- 100% viscose *100% viscose*

SFPCM00048 **H19 DARIL**

11 Ecu *Ecu*

Chemise en popeline à petits
carreaux et col montant bordé
de volants à empiècement en
dentelle cœur sur le devant
(dentelle développée par
le studio)

*Poplin shirt with small checks
and stand-up collar trimmed
with ruffles, with a heart lace
inset on the front lace
developed by the studio)*



- Taille : 0-4 *Size: 0-4*
- ~~225 €~~ **147 €**
- 100% coton *100% cotton*

SFPCM00027 **H19 DIANA**

11 Ecrú *Ecrú*

Chemise surpiquée ornée de boutons bijoux à esprit western et hauts poignets

Shirt with topstitching, embellished with Western style jewel buttons and high cuffs



◦ Taille : 0-4 *Size: 0-4*

◦ ~~225 €~~ **147 €**

◦ 100% viscose *100% viscose*

SFPCM00049 **H19 EVAN**

11 Ecrú *Ecrú*

Chemise fluide à hauts poignets

Flowing shirt with high cuffs



◦ Taille : 0-4 *Size: 0-4*

◦ ~~185 €~~ **121 €**

◦ 100% viscose *100% viscose*

SFPCM00246 **H19 EVIE**

G014 Marron *Brown*

Chemise en twill de soie à manches courtes en imprimée all over Bestial

Short-sleeved silk twill shirt with all-over Bestial print



◦ Taille : 0-4 *Size: 0-4*

◦ ~~225 €~~ **135 €**

◦ 100% soie *100% silk*

SFPCM00053 **H19 GALONI**

11 Ecrú *Ecrú*

Chemisier fluide en crêpe à empiècements dentelle aux épaules et aux poignets

Flowing crêpe blouse with lace insets on the shoulders and cuffs



◦ Taille : 0-4 *Size: 0-4*

◦ ~~195 €~~ **127 €**

◦ 100% viscose *100% viscose*

SFPCM00229 **H19 JAMS**

20 Noir *Black*

Chemise en jean neige ornée de studs

Snow wash denim shirt embellished with studs



◦ Taille : 0-4 *Size: 0-4*

◦ ~~245 €~~ **160 €**

◦ 100% coton *100% cotton*

SFPCM00047 **H19 JACQUIE**

11 Ecrú *Ecrú*

Chemisier en jacquard (développé par le studio) à col lavallière doté de larges manches à plissé industriel.

Emmanchures à superposition de volants

Jacquard blouse (jacquard developed by the studio) with pussybow collar and wide industrial pleat sleeves. Layered ruffles at the armholes



◦ Taille : 0-4 *Size: 0-4*

◦ ~~195 €~~ **117 €**

◦ 100% viscose *100% viscose*

SFPCM00252 **H19 RAFI**

11 Ecrû *Ecrû*

Chemise à découpes western dotée de bande plissé et de surpiqûres contrastantes

Western style cut-out shirt with pleated band and contrasting topstitching



- Taille : 0-4 *Size: 0-4*
- ~~245 €~~ **160 €**
- 100% viscose *100% viscose*

SFPCM00080 **H19 JASMINE**

20 Noir *Black*

Chemisier fluide décolleté avec empiècement de guipure ton sur ton aux épaules. Boutons siglés Sandro

Low-cut flowing blouse with tonal guipure shoulder inset. Buttons with Sandro logo



- Taille : 0-3 *Size: 0-3*
- ~~165 €~~ **108 €**
- 100% viscose *100% viscose*

SFPCM00025 **H19 JEWLLS**

4111 Ciel *Sky*

Chemisier en twill de soie à col montant bordé de volants et orné de boutons bijoux

Silk twill blouse with stand-up collar trimmed with ruffles and embellished with jewel buttons



- Taille : 0-4 *Size: 0-4*
- ~~225 €~~ **147 €**
- 100% soie *100% silk*
-
-
-

SFPCM00241 **H19 STANE**

BLUN Blue Night -Denim *Blue Night -Denim*

Chemise en jean neige ornée de studs et de strass à découpes western

Snow wash denim shirt embellished with studs and rhinestones and Western style cut-outs



- Taille : 0-4 *Size: 0-4*
- ~~245 €~~ **147 €**
- 100% coton *100% cotton*
-
-
-

SFPCM00055 **H19 SIELLE**

4111 Ciel *Sky*

Chemise ample asymétrique en popeline rayée à empiècement plissé au dos

Loose-fitting asymmetric shirt in striped poplin with a pleated inset in the back



- Taille : 0-4 *Size: 0-4*
- ~~185 €~~ **111 €**
- 53% coton, 41% polyester, 6% viscose
- *53% cotton, 41% polyester, 6% viscose*

SFPCM00024 **H19 LANNI**

30 Rouge *Red*

Chemise en soie en imprimé all over Mini Paisley

Silk shirt with all-over Mini Paisley print



- Taille : 0-4 *Size: 0-4*
- ~~245 €~~ **160 €**
- 100% soie *100% silk*
-

SFPCM00032 **H19 LENNY**

11 Ecrû *Ecrû*

Chemisier travaillé orné de dentelles et de galon aux manches. Poignets bordé de dentelle et col à lacer

Intricate blouse embellished with lace and trim on the sleeves. Cuffs edged with lace and lace-up collar



- Taille : 0-4 *Size: 0-4*
- ~~245 €~~ **160 €**
- 100% viscose *100% viscose*

SFPCM00232 **H19 NAELLE**

10 Blanc *White*

Chemisier cintrée en popeline rayée et fermeture à boutons pressions dorés siglés Sandro

Fitted striped poplin shirt, fastens with gold-tone Sandro branded press studs



- Taille : 0-4 *Size: 0-4*
- ~~225 €~~ **147 €**
- 100% coton *100% cotton*

SFPCM00015 **H19 NOALE**

60 Rose *Pink*

Chemise en popeline à petits carreaux et hauts poignets dotée de boutons pressions noires au style western

Shirt in poplin with small checks and high cuffs, embellished with Western style black press studs



- Taille : 0-4 *Size: 0-4*
- ~~165 €~~ **108 €**
- 100% coton *100% cotton*

SFPCM00050 **H19 ORAN**

4111 Ciel *Sky*

Chemisier léger en popeline rayée et boutons contrastants

Lightweight blouse in striped poplin with contrasting buttons



- Taille : 0-4 *Size: 0-4*
- ~~145 €~~ **87 €**
- 83% viscose, 17% polyamide *83% viscose, 17% polyamide*

SFPCM00020 **H19 POLLIE**

60 Rose *Pink*

Chemise en popeline à rayures fines à col orné de boutons bijoux vieil or

Poplin shirt with fine stripes and collar embellished with aged gold-tone buttons



- Taille : 0-4 *Size: 0-4*
- ~~165 €~~ **99 €**
- 100% coton *100% cotton*

SFPCM00029 **H19 VERDEN**

80 Vert *Green*

Chemisier fluide à col orné de plis religieux, avec galons de dentelle le long des manches

Flowing shirt with collar embellished with horizontal tucks with lace trimming all the way along the sleeves



◦ Taille : 0 -4 *Size: 0-4*

◦ ~~225 €~~ **147 €**

◦ 100% viscose *100% viscose*

SFPCM00023 **H19 VIALA**

4111 Ciel *Sky*

Chemise en popeline rayée orné de studs sur thermocollés le devant

Striped poplin shirt embellished with heat-bonded studs on the front



◦ Taille : 0 -4 *Size: 0-4*

◦ ~~225 €~~ **147 €**

◦ 89% viscose, 11% polyamide *89% viscose, 11% polyamide*

E

E POUR TOP
FOR TOP

SFPTO00270 **H19 ALANI**

47 Bleu *Blue*

Top fluide plissé en imprimé Baroque all-over et hauts poignets

Pleated flowing top with all-over Baroque print and high cuffs



- Taille : 0-3 *Size: 0-3*
- ~~195 €~~ **127 €**
- 100% polyester *100% polyester*

SFPTO00230 **H19 WEST**

16 Beige *Beige*

Top fluide à col lavallière en imprimé all-over Country Club et hauts poignets

Flowing top with pussybow collar, all-over Country Club print and high cuffs



- Taille : 0-4 *Size: 0-4*
- ~~225 €~~ **147 €**
- 100% viscose *100% viscose*

SFPTO00253 **H19 SELENA**

4111 Ciel *Sky*

Top à manches longues plissées doté d'une bande de plissé rapportée asymétrique sur le devant

Top with long pleated sleeves embellished with an asymmetric offset pleated band on the front



- Taille : 0-4 *Size: 0-4*
- ~~225 €~~ **147 €**
- 100% polyester *100% polyester*

SFPTO00257 **H19 BOEME**

11 Ecu *Ecu*

Top en voile rayé à plastron en guipure ton sur ton orné de boutons bijoux sur le devant. Col montant à volants

Striped voile top with tonal guipure plastron, embellished with jewel buttons on the front. Stand-up collar with ruffles



- Taille : 0-4 *Size: 0-4*
- ~~165 €~~ **108 €**
- 73% viscose, 27% polyamide *73% viscose, 27% polyamide*

SFPTO00240 **H19 DAVIL**

11 Ecu *Ecu*

Blouse à col montant ornée de plis religieux et dotée d'un empiècement en guipure cœur (guipure développée par le studio). Boutons recouverts

Blouse with stand-up collar embellished with horizontal tucks and a heart guipure inset (guipure developed by the studio). Covered buttons



- Taille : 0-4 *Size: 0-4*
- ~~245 €~~
- 100% viscose *100% viscose*

SFPTO00197 **H19 ELSIE**

11 Ecu *Ecu*

Top sans manche à empiècement dentelle ton sur ton

Sleeveless top with tonal lace inset



- Taille : 0-3 *Size: 0-3*
- ~~195 €~~
- 57% lyocell, 43% viscose *57% lyocell, 43% viscose*

SFPTO00216 **H19 LENY**

20 Noir *Black*

Top en twill de soie en imprimé placé Bandana boutonné dans le dos par des boutons pressions noirs

Silk twill top with placed Bandana print and black press stud buttons in the back



◦ Taille : 0-4 *Size: 0-4*

◦ ~~245 €~~ **147 €**

◦ 100% soie *100% silk*

SFPTO00231 **H19 ENISA**

62 Pivoine *Peony*

Top fluide en twill de soie à collerette asymétrique

Flowing silk twill top with asymmetric ruff



◦ Taille : 0-4 *Size: 0-4*

◦ ~~215 €~~ **140 €**

◦ 100% soie *100% silk*

SFPTO00281 **H19 ERIKA**

11 Ecrû *Ecrû*

Top avec jeu de fronces et volants decolleté manches courtes. Dos dégagé

Low-cut short-sleeved top with gathering and ruffles. Open back



◦ Taille : 0-4 *Size: 0-4*

◦ ~~175 €~~ **105 €**

◦ 100% viscose *100% viscose*

SFPTO00258 **H19 GAELA**

20 Noir *Black*

Top en popeline à jeu d'empètements et plastron en guipure ton sur ton. Manches longues à bords festonnés

Poplin top with insets and plastron in tonal guipure. Long sleeves with scalloped edges



◦ Taille : 0-4 *Size: 0-4*

◦ ~~195 €~~ **117 €**

◦ 100% coton *100% cotton*

SFPTO00221 **H19 GALA**

10 Blanc *White*

Top en popeline à basque et plastron en dentelle. Col montant et hauts poignets

Poplin top with basque and lace plastron. Stand-up collar and high cuffs



◦ Taille : 0-4 *Size: 0-4*

◦ ~~195 €~~ **121 €**

◦ 100% coton *100% cotton*

SFPTO00198 **H19 HASH**

15 Chair *Nude*

Top en satin de soie sans manche à col lavallière

Sleeveless silk satin top with pussybow collar



◦ Taille : 0-4 *Size: 0-4*

◦ ~~165 €~~ **108 €**

◦ 100% soie *100% silk*

SFPTO00246 **H19 ILEN**

20 Noir *Black*

Top fluide plissé à imprimé placé Baroque Folk et hauts poignets

Flowing pleated top with placed Baroque Folk print and high cuffs



- Taille : 0-4 *Size: 0-4*
- ~~195 €~~ **127 €**
- 100% polyester *100% polyester*

SFPTO00282 **H19 JAMES**

11 Ecrú *Ecrú*

Top à manches longues doté d'une basque avec jeu de fronces et drapé au dos

Long-sleeved top with a basque featuring gathering and draping on the back



- Taille : 0-4 *Size: 0-4*
- ~~195 €~~ **117 €**
- 100% viscose *100% viscose*

SFPTO00247 **H19 JANEY**

20 Noir *Black*

Top fluide à col lavallière en soie et hauts poignets contrastants. Jeu de fronces et de smocks aux épaules. Manches amples

Silk flowing top with pussy bow collar and contrasting high cuffs. Gathering and smocking on the shoulders. Loose-fitting sleeves



- Taille : 0-4 *Size: 0-4*
- ~~195 €~~ **127 €**
- 100% polyester *100% polyester*

SFPTO00226 **H19 JEANE**

11 Ecrú *Ecrú*

Top fluide à col montant aux plis religieux et à empiècement en dentelle ton sur ton devant bordé de volants

Flowing top with stand-up collar, with horizontal tucks and tonal lace inset in the front, edged with ruffles



- Taille : 0-4 *Size: 0-4*
- ~~245 €~~ **160 €**
- 100% viscose *100% viscose*

SFPTO00242 **H19 JEREM**

11 Ecrú *Ecrú*

Top fluide orné d'un galon à bandes contrastantes et doté d'un col montant avec œillets dorés et long lien à nouer

Flowing top embellished with a contrasting stripe trim and with a stand-up collar with gold-tone eyelets and a long tie



- Taille : 0-3 *Size: 0-3*
- ~~245 €~~
- 57% lyocell, 43% viscose *57% lyocell, 43% viscose*

SFPTO00232 **H19 LACEY**

20 Noir *Black*

Top en dentelle souple à empièvements de dentelle ton sur ton orné de volants

Soft lace top with tonal lace insets, embellished with ruffles



- Taille : 0-4 *Size: 0-4*
- ~~265 €~~
- 100% polyamide *100% polyamid*

SFPTO00251 **H19 LUNEA**

20 Noir *Black*

Top à manches longues à motif jacquard lurex doté d'un volant devant et de finitions passepoilées

Long-sleeved top with lurex jacquard pattern, embellished with a ruffle in the front and piped finishes



SFPTO00269 **H19 MARINE**

MULT Multicolore *Multi -Colour*

Top encolure V à ceinture plissée en jacquard lurex imprimé doté d'une basque

V-neck top with pleated waistband in printed lurex jacquard, with basque



- Taille : 0-4 *Size: 0-4*
- ~~225 €~~ **135 €**
- 95% viscose, 5% fibres métallisées (polyester)
- *95% viscose, 5% metallised fibers (polyester)*

- Taille : 0-3 *Size: 0-3*
- ~~495 €~~ **117 €**
- 80% viscose, 20% fibres métallisées (polyester)
- *80% viscose, 20% metallised fibers (polyester)*

SFPTO00238 **H19 OZEN**

4111 Ciel *Sky*

Top en popeline rayée à empiècement en guipure contrastante

Striped poplin top with contrasting guipure inset



SFPTO00256 **H19 ROSI**

20 Noir *Black*

Top à col montant doté d'un empiècement en guipure devant. Manches courtes à bas plissé

Stand-up collar with guipure inset in the front. Short sleeves with pleated bottom



- Taille : 0-4 *Size: 0-4*
- ~~465 €~~ **108 €**
- 83% viscose, 17% polyamide *83% viscose, 17% polyamide*

- Taille : 0-4 *Size: 0-4*
- ~~495 €~~ **127 €**
- 100% polyester *100% polyester*

G

G POUR GILET
FOR
CARDIGAN

G30157E **E19 JOHANNA**
Rouge *Red*



- Taille : 0-4 *Size: 0-4*
- ~~265 €~~ **172 €**
- 47% laine, 38% viscose, 10% nylon, 5% cachemire
- *47% wool, 38% viscose, 10% nylon, 5% cashmere*

SFPCA00060 **H19 BAM**
15 Chair *Nude*

Cardicoat à découpes western orné de studs thermocollés. Boutons pressions dorés siglés Sandro sur la patte de boutonnage

Cardicoat with Western-style cut-outs, embellished with heat-bonded studs. Gold-tone Sandro branded press studs on the button placket



- Taille : 0-4 *Size: 0-4*
- ~~285 €~~ **186 €**
- 60% viscose, 27% polyester, 13% polyamide
- *60% viscose, 27% polyester, 13% polyamide*

G30011E **E19 LUCE**
Ecrû



- Taille : 0-4 *Size: 0-4*
- ~~295 €~~ **192 €**
- 62% viscose, 26% polyester, 12% polyamide
- *62% viscose, 26% polyester, 12% polyamide*

SFPCA00101 **H19 BASKIAN**
20 Noir *Black*

Cardigan en maille côtelée à basque ornée de boutons pressions turquoise marbré

Cropped rib knit cardigan with basque embellished with marbled turquoise press studs



- Taille : 0-4 *Size: 0-4*
- ~~185 €~~ **121 €**
- 50% laine, 50% acrylique *50% wool, 50% acrylic*

SFPCA00093 **H19 BOAN**
44 Marine *Navy blue*

Cardicoat à effet de superposition de boutons en or vieilli double S à la patte de boutonnage et aux poignets

Layered effect cardicoat with aged gold-tone double S buttons on the button placket and cuffs



- Taille : 0-4 *Size: 0-4*
- ~~225 €~~ **147 €**
- 72% viscose, 28% polyester *72% viscose, 28% polyester*

SFPCA00107 **H19 CAMEEN**
13 Camel *Camel*

Cardigan à volant asymétrique et poches plaquées

Cardigan with asymmetric ruffle and patch pockets



- Taille : 0-4 *Size: 0-4*
- ~~225 €~~ **147 €**
- 95% laine, 5% cachemire *95% wool, 5% cashmere*

SFPCA00104 **H19 IMANI**

24 Gris *Grey*

Cardigan court à surpiqûres contrastantes et poches rabats, orné de petites perles blanches

Cropped cardigan with contrasting topstitching and flap pockets, embellished with small white beads



- Taille : 0-4 *Size: 0-4*
- ~~195 €~~ **127 €**
- 100% laine *100% wool*

SFPCA00076 **H19 JINALE**

24 Gris *Grey*

Cardigan court en maille torsadé à boutons perles

Cropped cable knit cardigan with bead buttons



- Taille : 0-4 *Size: 0-4*
- ~~195 €~~ **127 €**
- 65% laine, 35% acrylique *65% wool, 35% acrylic*

SFPCA00074 **H19 DAVE**

20 Noir *Black*

Cardicoat à bandes rayées à l'encolure orné de petites perles blanches

Cardicoat with striped neck trim, embellished with small white beads



- Taille : 0-4 *Size: 0-4*
- ~~245 €~~ **160 €**
- 63% viscose, 37% polyester *63% viscose, 37% polyester*

SFPCA00056 **H19 GINAZ**

20 Noir *Black*

Cardigan court en maille côtelée à bords festonnés bordé de petites perles blanches

Cropped rib knit cardigan with scalloped edges embellished with small white beads



- Taille : 0-4 *Size: 0-4*
- ~~165 €~~ **99 €**
- 54% viscose, 45% polyamide, 1% élasthanne *54% viscose, 45% polyamide, 1% elastane*

SFPCA00086 **H19 MELNA**

20 Noir *Black*

Cardicoat à jeux de rayures contrastantes et orné d'un patch brodé Sandro (patch développé par le studio)

Cardicoat with contrasting stripe detail, embellished with a Sandro embroidered patch (patch developed by the studio)



- Taille : 0-4 *Size: 0-4*
- ~~245 €~~ **160 €**
- 63% viscose, 37% polyester *63% viscose, 37% polyester*

SFPCA00111 **H19 SHEILA**

44 Marine *Navy blue*

Cardicoat droit à doublure imprimée all over Santiago et doté de 4 poches plaquées à boutons bijoux dorés

Straight cut cardicoat with all-over cowboy boot printed lining, with 4 patch pockets embellished with gold-tone jewel buttons



- Taille : 0-3 *Size: 0-3*
- ~~275 €~~ **179 €**
- 72% viscose, 28% polyester *72% viscose, 28% polyester*

SFPCA00098 **H19 WAREN**

44 Marine *Navy blue*

Cardicoat brodé avec studs
et col chemise en jean

*Embroidered cardicoat
with studs and denim shirt collar*



◦ Taille : 0-4 *Size: 0-4*

◦ ~~205 €~~ **192 €**

◦ 72% viscose, 28% polyester *72% viscose, 28% polyester*

J POUR JUPE
FOR SKIRT

J

SFPJU00180 **H19 ASTAR**

201 Argent *Silver*

Jupe courte en cuir argenté et coupe droite

Short, straight -cut silver leather skirt



- Taille : 0-4 *Size: 0-4*
- ~~205 €~~ **192 €**
- Cuir : 100% agneau *Leather: 100% lambskin*

SFPJU00135 **H19 AVEA**

4785 Bleu jean *Blue Jeans*

Jupe en jean courte délavée à studs et découpes devant.

=> Assortie au blouson SFPBL00194

Short faded denim skirt with studs and front cut-outs. => Goes with jacket SFPBL00194



- Taille : 0-4 *Size: 0-4*
- ~~165 €~~ **99 €**
- 100% coton *100% cotton*

SFPJU00163 **H19 BALE**

20 Noir *Black*

Jupe courte trapèze en maille dotée d'un zip milieu devant et de boutons perles

A-line knitted skirt with a central front zip and pearl buttons



- Taille : 0-4 *Size: 0-4*
- ~~165 €~~ **99 €**
- 55% viscose 44% polyamide 2 % elasthanne
- *55% viscose 44% polyamide 2 %elastane*

SFPJU00144 **H19 CAPRI**

20 Noir *Black*

Jupe courte double ceinture avec rehausse en jean

Double-waisted short skirt with denim enhancement



- Taille : 0-4 *Size: 0-4*
- ~~175 €~~ **105 €**
- 100% lyocell *100% lyocell*

SFPJU00204 **H19 DANA**

20 Noir *Black*

Jupe courte de tailleur à fines rayures et passants pour ceinture.

Short tailored skirt with fine stripes and belt loops.



- Taille : 0-4 *Size: 0-4*
- ~~175 €~~ **105 €**
- 78% viscose, 22% polyester *78% viscose, 22% polyester*

SFPJU00227 **H19 DAYNA**

11 Ecu *Ecu*

Jupe courte en tweed avec pattes de boutonnage et boutons perles sur les avant côtés.

Short tweed skirt with button packets and bead buttons on the front sides.



- Taille : 0-4 *Size: 0-4*
- ~~185 €~~ **111 €**
- 54% laine, 22% acrylique, 12% polyamide, 9% coton, 3% polyester
- *54% wool, 22% acrylic, 12% polyamide, 9% cotton, 3% polyester*

SFPJU00158 **H19 DEBBY**

20 Noir *Black*

Jupe longue portefeuille ornée de studs métallisés thermocollés et dotée d'un plissé ton sur ton

Long wraparound skirt embellished with heat-bonded metallic studs and a tonal pleat



○ Taille : 0-4 *Size: 0-4*

○ ~~265 €~~ **159 €**

○ 100% polyester *100% polyester*

SFPJU00233 **H19 EFIRA**

30 Rouge *Red*

Jupe courte en tweed avec pattes de boutonnage et boutons perles sur les devant côtés.

=> Assortie à la veste SFPVE00219

Short tweed skirt with button plackets and bead buttons on the front sides.

=> *Goes with jacket SFPVE00219*



○ Taille : 0-4 *Size: 0-4*

○ ~~185 €~~ **121 €**

○ 39% laine, 34% coton, 15% polyamide, 11% acrylique, 1% polyester

○ *39% wool, 34% cotton, 15% polyamide, 11% acrylic, 1% polyester*

SFPJU00157 **H19 FREDIE**

20 Noir *Black*

Jupe courte en jean neige dotée d'une ceinture à nouer ornée de studs.

Short snow wash denim skirt with stud-embellished tie belt.



○ Taille : 0-4 *Size: 0-4*

○ ~~225 €~~ **135 €**

○ 100% coton *100% cotton*

SFPJU00215 **H19 GILNA**

20 Noir *Black*

Jupe portefeuille fendue en cuir avec boutons pressions noirs mat siglés Sandro

Wraparound leather skirt with slit and matte black Sandro branded press studs



○ Taille : 0-4 *Size: 0-4*

○ ~~305 €~~ **237 €**

○ Cuir : 100% agneau *Leather: 100% lambskin*

SFPJU00232 **H19 GIOLI**

44 Marine *Navy*

Jupe courte trapèze en tweed avec fausses poches sur le devant ornées de boutons bijoux double S.

=> Assortie au blouson SFPBL00267

Short tweed A-line skirt with faux pockets in the front embellished with double Sjewel buttons.

=> *Goes with jacket SFPBL00267*



○ Taille : 0-4 *Size: 0-4*

○ ~~195 €~~ **117 €**

○ 34% coton, 24% acrylique, 17% autres fibres, 11% polyester, 7% viscose,

7% polyamide

34% cotton, 24% acrylic, 17% other fibers, 11% polyester, 7% viscose, 7% polyamide

SFPJU00156 **H19 GOLDENA**

207 Or *Gold*

Jupe courte en brocard effet portefeuille bordée d'un volant à l'ourlet. Boutons recouverts sur le devant.

=> Assortie à la veste SFPVE00209

Short wraparound effect brocade skirt with a ruffle at the hem.

Covered buttons in the front.

=> *Goes with jacket SFPVE00209*



○ Taille : 0-4 *Size: 0-4*

○ ~~195 €~~ **117 €**

○ 51% acrylique, 33% acétate, 8% viscose, 8% fibres métallisées (polyester)

○ *51% acrylic, 33% acetate, 8% viscose, 8% metallised fibers (polyester)*

SFPJU00151 **H19 HANNA**

20 Noir *Black*

Jupe courte en cuir avec volant sur le coté et poche rabat ornée d'un bouton bijoux doré

Short leather skirt with side ruffle and flap pocket embellished with a gold -tone jewel button



- Taille : 0-4 *Size: 0-4*
- ~~205€~~ **177€**
- Cuir : 100% agneau *Leather: 100% lambskin*

SFPJU00230 **H19 IVONA**

MULT Multicolore *Multi -Colour*

Jupe longue plissé soleil en patchwork d'imprimés Baroque All Over et Baroque Folk placé

Long sunray pleat skirt in a patchwork of Baroque All Over and Baroque Folk placed prints



- Taille : 0-4 *Size: 0-4*
- ~~225€~~ **135€**
- 100% polyester *100% polyester*

SFPJU00142 **H19 JANNE**

20 Noir *Black*

Jupe courte avec volant asymétrique et boutons pressions siglés Sandro dorés

Short skirt with asymmetric ruffle and gold -tone Sandro branded press studs



- Taille : 0-4 *Size: 0-4*
- ~~165€~~ **99€**
- 96% viscose, 4% elasthanne *96% viscose, 4% elastane*

SFPJU00203 **H19 JODY**

20 Noir *Black*

Jupe en maille évasée à effet plis

Knitted flared skirt with pleat effect



- Taille : 0-4 *Size: 0-4*
- ~~195€~~ **117€**
- 65% viscose, 35% polyamide *65% viscose, 35% polyamide*

SFPJU00214 **H19 NONA**

13 Camel *Camel*

Jupe courte portefeuille fendue à carreaux avec boutons pressions noirs mat siglés Sandro.

=> Assortie à la veste SFPVE00198

Short wraparound checked skirt with slit and matte black Sandro branded press studs.

=> Goes with jacket SFPVE00198



- Taille : 0-4 *Size: 0-4*
- ~~185€~~ **111€**
- 39% laine, 31% coton, 19% polyester, 7% autres fibres, 4% polyamide
- *39% wool, 31% cotton, 19% polyester, 7% other fibers, 4% polyamide*

SFPJU00216 **H19 NOODA**

75 Marron *Brown*

Jupe midi en cuir boutonnée par des pressions laquées siglées Sandro

Midi leather skirt with lacquered Sandro branded press studs



- Taille : 0-4 *Size: 0-4*
- ~~445€~~ **267€**
- Cuir : 100% agneau *Leather: 100% lambskin*

SFPJU00146 **H19 ORIA**

20 Noir *Black*

Jupe évasée en maille avec découpe en V devant dotée d'un zip et ornée de studs thermocollés.

=> Assorti au pull SFPPU00217

Flared knitted skirt with V-cut-out in the front, featuring a zip and embellished with heat-bonded studs.

=> Goes with sweater SFPPU00217



○ Taille : 0-4 *Size: 0-4*

○ ~~175€~~ **114€**

○ 55% viscose, 44% polyamide, 1% elasthanne

○ *55% viscose, 44% polyamide, 1% elastane*

SFPJU00234 **H19 PALMA**

20 Noir *Black*

Jupe plissée portefeuille en imprimé all-over Country Club dotée de boutons pressions mats siglés Sandro

Pleated wraparound skirt with all-over Country Club print, embellished with matte Sandro branded press studs



○ Taille : 0-4 *Size: 0-4*

○ ~~225€~~ **135€**

○ 100% polyester *100% polyester*

SFPJU00208 **H19 PATCH**

30 Rouge *Red*

Jupe longue à plissé soleil en patchwork d'imprimés Santiag

Long sunray pleat skirt in a patchwork of Cowboy boot prints



○ Taille : 0-4 *Size: 0-4*

○ ~~195€~~ **117€**

○ 100% polyester *100% polyester*

SFPJU00147 **H19 PEARLS**

20 Noir *Black*

Jupe courte trapèze en maille effet matelassé ornée de perles

Short A-line skirt in quilted effect knit embellished with beads



○ Taille : 0-4 *Size: 0-4*

○ ~~175€~~ **105€**

○ 55% viscose, 43% polyamide, 2% elasthanne

55% viscose, 43% polyamide, 2% elastane

SFPJU00228 **H19 PENY**

84 Kaki *Kaki*

Jupe portefeuille fendue en laine double face avec boutons pressions noirs mat siglés Sandro

Double-sided wool wraparound skirt with slit and matte black Sandro branded press studs



○ Taille : 0-4 *Size: 0-4*

○ ~~225€~~ **135€**

○ 80% laine, 20% polyamide *80% wool, 20% polyamide*

SFPJU00140 **H19 RIANE**

13 Camel *Camel*

Jupe courte trapèze en pied-de-coq surpiquée. Large ceinture avec boutons pressions noirs mat siglés Sandro

Short A-line houndstooth skirt with topstitching. Wide belt with matte black Sandro branded press studs



○ Taille : 0-4 *Size: 0-4*

○ ~~175€~~ **105€**

○ 70% polyester, 17% coton, 7% viscose, 6% acrylique

70% polyester 17% cotton, 7% viscose, 6% acrylic

SFPJU00174 **H19 SAARA**

20 Noir *Black*

Jupe longue plissé à finitions pailletées réhaussée d'une ceinture fine à la taille

Long pleated skirt with glitter finishes enhanced with a narrow belt at the waist



- Taille : 0-4 *Size: 0-4*
- ~~195 €~~ **117 €**
- 100% polyester *100% polyester*

SFPJU00149 **H19 SLOANE**

201 Argent *Silver*

Jupe longue en maille lurex à bandes contrastantes en bas de vêtement.
=> Assortie au pull SFPPU00297Argent
Long lurex knit skirt with contrasting bands at the bottom.

=> *Goes with sweater SFPPU00297Silver*



- Taille : 0-4 *Size: 0-4*
- ~~165 €~~ **99 €**
- 73% polyester, 27% fibres métallisées (métal)
- *73% polyester, 27% metallised fibers (metal)*

SFPJU00178 **H19 SQUARE**

20 Noir *Black*

Jupe courte portefeuille en cuir mottelé et dotée d'un plissé ton sur ton. Boutons pressions noirs mats siglés Sandro

Short wraparound skirt in quilted leather with a tonal pleat. Matte black Sandro branded press studs



- Taille : 0-4 *Size: 0-4*
- ~~295 €~~ **177 €**
- Cuir : 100% agneau *Leather: 100% lambskin*

SFPJU00185 **H19 TAILORY**

20 Noir *Black*

Jupe longue en maille près du corps à ceinture haute boutonnée par des pressions argentées siglées Sandro
Long figure-hugging high-waisted knitted skirt with silver-tone Sandro branded press studs



- Taille : 0-4 *Size: 0-4*
- ~~185 €~~ **111 €**
- 77% viscose, 20% polyester, 3% elasthanne
- *77% viscose; 20% polyester; 3% elastane*

SFPJU00183 **H19 VICKY**

20 Noir *Black*

Jupe courte effet portefeuille ornée d'un liseré de petites perle.
=> Assortie à la veste SFPVE00168
Short wraparound-effect skirt embellished with a small bead trim.
=> *Goes with jacket SFPVE00168*



- Taille : 0-4 *Size: 0-4*
- ~~185 €~~ **111 €**
- 54% polyester, 44% laine, 2% elasthanne
- *54% polyester, 44% wool, 2% elastane*

SFPJU00223 **H19 YOONA**

451 Navy *Navy blue*

Jupe longue plissée en satin soleil dotée d'une ceinture intégrée à boucle ronde argentée

Long sunray pleat skirt in satin, with an integrated belt featuring a round silver-tone buckle



◦ Taille : 0-4 *Size: 0-4*

◦ ~~225 €~~ **135 €**

◦ 100% polyester *100% polyester*

SFPJU00153 **H19 ZOELLE**

11 Ecrú *Ecrú*

Jupe courte potefeuille unie drapée avec boutons pressions noirs mat siglés Sandro

Short wraparound plain draped skirt with matte black Sandro branded press studs



◦ Taille : 0-4 *Size: 0-4*

◦ ~~165 €~~ **99 €**

◦ 100% polyester *100% polyester*

M POUR MANTEAU
FOR COAT

M

SFPOU00165 **H19 AVI**20 Noir *Black*

Blouson en mouton retourné à esprit veste en jean

Shearling jacket in the style of a denim jacket

- Taille : 34 -42 *Size: 34 -42*
- ~~4095 €~~ **717 €**
- Cuir : 100% mouton *Leather: 100% sheepskin*

SFPOU00150 **H19 BAVOLE**20 Noir *Black*

Trench - coat double face ceinturé en laine à bas volet, avec fentes sur les côtés ornées de pressions dorées siglées Sandro

Double face wool trench coat with belt and vents at the sides detailed with golden Sandro engraved studs

- Taille : 34 -42 *Size: 34 -42*
- ~~495 €~~ **322 €**
- 80% laine, 20% polyamide *80% wool, 20% polyamide*

SFPOU00137 **H19 BRAVEN**16 Beige *Beige*

Manteau en laine à double boutonnage à coupe ajustée et poches rabats passepoilées

Double breasted fitted wool coat, with piped, jetted pockets

- Taille : 34 -42 *Size: 34 -42*
- ~~485 €~~ **316 €**
- 58% laine, 42% acrylique *58% wool, 42% acrylic*

SFPOU00117 **H19 BRAVY**16 Beige *Beige*

Longue veste ceinturée en laine

Long belted wool jacket

- Taille : 34 -42 *Size: 34 -42*
- ~~345 €~~ **225 €**
- 58% laine, 42% acrylique *58% wool, 42% acrylic*

SFPOU00129 **H19 BRODAN**MULT Multicolore *Multi -Colour*

Veste chemise oversize à petits carreaux en laine double face ornée de broderies aux épaules. Poches à rabats sur la poitrine

Oversize unlined double face wool shirt jacket with fine check print. Embroidery on the shoulders and flap pockets on the chest

- Taille : 34 -42 *Size: 34 -42*
- ~~395 €~~ **257 €**
- 60% laine, 40% polyester *60% wool, 40% polyester*

SFPOU00208 **H19 CAMEN**16 Beige *Beige*

Manteau long en drap de laine ajusté et ceinturé avec des point sellier au col. Jeu de doublure unie et imprimée all -over Country Club

Long fitted wool coat with belt and topstitch detail on the collar. Lined with both block colour and all over Country Club print

- Taille : 34 -42 *Size: 34 -42*
- ~~525 €~~ **342 €**
- 62% laine, 38% polyamide *62% wool, 38% polyamide*

SFPOU00213 **H19 CATTY**

132 Leopard *Leopard*

Manteau en peau lainée imprimée à capuche et fermeture à zip, dotée de poches plaquées

Printed shearling coat with zip closure and patch pockets



○ Taille : 0-3 *Size: 0-3*

○ ~~4205 €~~ **842 €**

○ Cuir : 100% mouton *Leather: 100% sheepskin*

SFPOU00147 **H19 DAMEEN**

20 Noir *Black*

Manteau double face mi-long en laine à coupe ajustée orné de pressions dorés siglées Sandro. Poches à rabats sur le devant

Mid-length double face fitted wool coat with Sandro engraved press studs and flap pockets



○ Taille : 34-42 *Size: 34-42*

○ ~~495 €~~ **322 €**

○ 98% laine, 2% coton *98% wool, 2% cotton*

SFPOU00167 **H19 EVEN**

MULT Multicolore *Multi-Colour*

Trench -coat à carreaux fondus et double boutonnage avec une martingale au dos.

Double breasted trench coat in faint check with martingale (cinch) on the back.



○ Taille : 34-42 *Size: 34-42*

○ ~~465 €~~ **303 €**

○ 69% polyester, 30% viscose, 1% elasthane

○ *69% polyester, 30% viscose, 1% elastane*

SFPOU00149 **H19 YOUNG**

44 Marine *Navy blue*

blouson court en double face à double boutonnage, finitions en cuir et bords -côtes rayés

short unlined, double breasted jacket with leather details and striped hem



○ Taille : 34-40 *Size: 34-40*

○ ~~445 €~~ **290 €**

○ 80% laine, 20% polyamide *80% wool, 20% polyamide*

SFPOU00191 **H19 FANELI**

44 Marine *Navy blue*

Caban à double boutonnage en laine orné de boutons bijoux dorés et poignets en bords côtes avec une bande couleur contrastante

Double breasted pea coat in wool with golden buttons and contrasting colour bands at the cuffs



○ Taille : 34-42 *Size: 34-42*

○ ~~485 €~~ **316 €**

○ 74% laine, 23% polyamide, 3% autres fibres

○ *74% wool, 23% polyamide, 3% other fibers*

SFPOU00160 **H19 FANY**

20 Noir *Black*

fausse fourrure au volume oversize avec doublure imprimée all-over Santiago

Oversize faux fur with all over Santiag printed lining



○ Taille : 34-42 *Size: 34-42*

○ ~~425 €~~ **277 €**

○ 100% polyamide *100% polyamide*

SFPOU00136 **H19 ZINAL**

75 Marron *Brown*

Bombardier en peau lainée
bi -colore à finitions argents

*Shearling bi -colour bomber jacket
with silver finishings*



-
- Taille : 0-4 *Size: 0-4*
 - ~~4295 €~~ **777 €**
 - Fourrure : 100% mouton (peau lainée) *Fur: 100% sheepskin (shearling)*
-

SFPOU00214 **H19 FAUST**

44 Marine *Navy*

Manteau à capuche
en laine avec
galon tricolore

*Hooded coat
with tricolore waistband*



-
- Taille : 34-42 *Size: 34-42*
 - ~~485 €~~ **316 €**
 - 75% laine, 23% polyamide, 2% autres fibres
 - *75% wool, 23% polyamide, 2% other fibers*
-

SFPOU00112 **H19 FRINGE**

C001 Rouge/Noir *Red/Black*

Veste chemise oversize à carreaux
en laine mélangée double face
ornée de longues franges.
Poches à rabats sur la poitrine

*Double face wool oversize shirt
jacket with long fringes.
Flap pockets on the chest*



-
- Taille : 34-42 *Size: 34-42*
 - ~~425 €~~ **277 €**
 - 80% laine, 20% polyamide *80% wool, 20% polyamide*
-

SFPOU00157 **H19 GOOD**

751 Marron foncé *Dark brown*

Bombardier en peau lainée
dotée d'empèchements en cuir

*Shearling bomber jacket with
leather detailing*



-
- Taille : 0-4 *Size: 0-4*
 - ~~4295 €~~ **842 €**
 - Cuir : 100% agneau *Leather: 100% lambskin*
-

SFPOU00123 **H19 HAZEEN**

83 Noisette *Hazelnut*

Manteau long oversize en laine
mélangée double face, à double
boutonnage et finitions surpiquées
orné de longues franges au dos

*Oversize long double breasted wool
double face coat with topstitch detailing
and fringes on the back*



-
- Taille : 34-42 *Size: 34-42*
 - ~~495 €~~ **322 €**
 - 80% laine, 20% polyamide *80% wool, 20% polyamide*
-

SFPOU00122 **H19 LINNA**

451 Navy *Navy blue*

Trench -coat en double face avec finitions en cuir contrastantes

Double face wool trench coat with contrasting leather detail



- Taille : 34-42 *Size: 34-42*
- ~~545€~~ **355€**
- 80% laine, 20% polyamide *80% wool, 20% polyamide*

SFPOU00203 **H19 MERON**

20 Noir *Black*

Manteau long en peau lainée à capuche et fermeture à zip, dotée de poches plaquées

Long shearling coat with hood and zip closure featuring patch pockets



- Taille : 0-4 *Size: 0-4*
- ~~4295€~~ **842€**
- Cuir : 100% agneau *Leather: 100% lambskin*

SFPOU00220 **H19 JAKE**

20 Noir *Black*

Peau lainée avec patte en cuir

Shearling coat with large leather placket tab



- Taille : 0-4 *Size: 0-4*
- ~~4295€~~ **842€**
- Cuir : 100% mouton *Leather: 100% sheepskin*

SFPOU00216 **H19 NANIL**

84 Kaki *Kaki*

Manteau long ajusté en laine et double boutonnage. Il est orné de boutons fantaisie en corne

Long fitted double breasted wool coat. Embellished with fantasy horn buttons



- Taille : 34-42 *Size: 34-42*
- ~~485€~~ **316€**
- 60% laine, 40% acrylique *60% wool, 40% acrylic*

SFPOU00215 **H19 JOHNS**

20 Noir *Black*

Manteau long ajusté en tweed et double boutonnage. Il est orné de boutons bijoux double S

Long fitted double breasted coat in tweed. Embellished with Double S gold buttons



- Taille : 34-42 *Size: 34-42*
- ~~495€~~ **322€**
- 40% acrylique, 24% polyester, 20% laine, 14% coton, 2% viscose
- *40% acrylic, 24% polyester, 20% wool, 14% cotton, 2% viscose*

SFPOU00168 **H19 LEON**

75 Marron *Brown*

Trench -coat à petits carreaux et double boutonnage fendu sur les côtés. => Assorti au pantalon SFPPA00337

Fine check trench coat, double breasted and vented at the sides. => Style with trousers SFPPA00337



- Taille : 34-42 *Size: 34-42*
- ~~475€~~ **309€**
- 69% polyester, 30% viscose, 1% elasthane
- *69% Polyester, 30% viscose, 1% elastane*

SFPOU00164 **H19 OFFICE**44 Marine *Navy*

Manteau officier en laine mélangée à pattes de boutonnage ornées de boutons bijoux dorés

Woolen officers coat with placket featuring golden buttons



- Taille : 34-42 *Size: 34-42*
- ~~545 €~~ **327 €**
- 74% laine, 23% polyamide, 3% autres fibres
- *74% wool, 23% polyamide, 3% other fibers*

SFPOU00221 **H19 ONDINE**20 Noir *Black*

Veste courte en fausse fourrure avec capuche et lien pour la resserrer au niveau du bas

Short faux fur hooded jacket with cord to tighten at hem



- Taille : 1-3 *Size: 1-3*
- ~~325 €~~ **212 €**
- 100% polyester *100% polyester*

SFPOU00192 **H19 OVER**214 Noir/Argent *Black/Silver*

Doudoune réversible matelassée à capuche. Fermeture par zip doté d'un curseur siglé Sandro (curseur développé par le studio)

Reversible hooded puffer jacket. Sandro engraved zip closure



- Taille : 0-4 *Size: 0-4*
- ~~475 €~~ **309 €**
- 100% polyamide *100% polyamide*

SFPOU00192 **H19 OVER**100 Vert bouteille *Bottle green*

Doudoune réversible matelassée à capuche. Fermeture par zip doté d'un curseur siglé Sandro (curseur développé par le studio)

Reversible hooded puffer jacket. Sandro engraved zip closure



- Taille : 34-42 *Size: 34-42*
- ~~475 €~~ **309 €**
- 100% polyamide *100% polyamide*

SFPOU00205 **H19 RAFAELI**8011 Vert foncé *Dark green*

Manteau long en peau lainée à boutons tourniquet dorés, doté de poches rapportées en cuir devant à fermeture zippée

Long shearling coat with golden tourniquet buttons embellished with leather pockets and zip closure



- Taille : 0-3 *Size: 0-3*
- ~~4305 €~~ **907 €**
- Cuir : 100% agneau *Leather: 100% lambskin*

SFPOU00171 **H19 SEAN**84 Kaki *Kaki*

Doudoune oversize matelassée pourvue bande smockée et d'une doublure jacquard siglé Sandro

Oversize puffer jacket with elasticated band and jacquard Sandro lining



- Taille : 34-42 *Size: 34-42*
- ~~485 €~~ **291 €**
- 100% polyamide *100% polyamide*

SFPOU00170 H19 SHEARA16 Beige *Beige*

Duffle - coat court à capuche en laine et mouton retourné doté de patte en cuir à boutons bûchette dorés

Short duffle coat with hood in wool and sheepskin with leather placket and golden toggles



- Taille : 34 -40 *Size: 34 -40*
- ~~575 €~~ **374 €**
- 62% laine, 38% polyamide *62% wool, 38% polyamide*

SFPOU00143 H19 SHEER16 Beige *Beige*

Manteau court en peau lainée à capuche et empiècements de fourrure. Fermeture zippée

Short shearling with hood and sheeps wool embellishments. Zip closure



- Taille : 0 -4 *Size: 0 -4*
- ~~995 €~~ **647 €**
- Cuir : 100% agneau *Leather: 100% lambskin*

SFPOU00135 H19 STAINMULT Multicolore *Multi -Colour*

Trench -coat à carreaux et double boutonnage avec une une martingale au dos.

=> Assorti au pantalon SFPPA00298

Double breasted check trench coat with a martingale (cinch) on the back. => Mix with trouser SFPPA00298



- Taille : 34 -42 *Size: 34 -42*
- ~~465 €~~ **303 €**
- 69% polyester, 30% viscose, 1% elasthanne
- *69% polyester, 30% viscose, 1% elasthan*

SFPOU00194 H19 THINY451 Navy *Navy blue*

Manteau long en double face à double boutonnage et rayures tennis

Long double face unlined coat, double breasted and featuring tennis stripes



- Taille : 34 -42 *Size: 34 -42*
- ~~495 €~~ **322 €**
- 100% laine *100% wool*

SFPOU00124 H19 TILES100 Vert bouteille *Bottle green*

Manteau long en laine double face à carreaux et double boutonnage orné de strass thermocollés aux épaules

Long double face double breasted wool coat with check motif and rhinestone detailing on shoulders



- Taille : 34 -42 *Size: 34 -42*
- ~~495 €~~ **322 €**
- 80% laine, 20% polyamide *80% wool, 20% polyamide*

P POUR PANTALON
FOR TROUSERS

SFPJE00133 **H19 DUAL**

4077 Bleu Denim *Denim Blue*

Jean mom fit bicolore devant-dos
Front and back two-tone mom jeans



- Taille : 34-42 *Size: 34-42*
- ~~175€~~ **105€**
- 100% coton *100% cotton*

SFPJE00125 **H19 FREDD**

20 Noir *Black*

Jean neige doté d'une ceinture
à nouer ornée de studs.

*Snow wash jeans with
stud-embellished tie belt.*



- Taille : 34-42 *Size: 34-42*
- ~~245€~~ **147€**
- 100% coton *100% cotton*

SFPJE00140 **H19 JEN**

BLUV Blue Vintage - Denim
Blue Vintage - Denim

Jean droit légèrement délavé
Slightly faded straight-cut jeans



- Taille : 34-42 *Size: 34-42*
- ~~165€~~ **99€**
- 100% coton *100% cotton*

SFPJE00152 **H19 PARISIEN**

BLUV Blue Vintage - Denim
Blue Vintage - Denim

Jean à taille haute
High waisted jeans



- Taille : 34-40 *Size: 34-40*
- ~~165€~~ **99€**
- 100% coton *100% cotton*

SFPJE00150 **H19 ROMARIC**

10 blanc *White*

Jean droit, taille haute
en gabardine sergé blanche

*Straight leg high waist
jeans in white gaberdine twill*



- Taille : 34-40 *Size: 34-40*
- ~~165€~~ **99€**
- 100% coton *100% cotton*

SFPJE00134 **H19 RUDIE**

4785 Bleu jean *Blue Jeans*

Jean délavé neige
Snow wash jeans



- Taille : 34-42 *Size: 34-42*
- ~~165€~~ **99€**
- 100% coton *100% cotton*

SFPCO00040 H19 ADENIA1120 Ecrû/Noir *Ecrû/Black*

Combinaison pantalon bi-matière à haut décolleté orné de plis plats et d'un pantalon droit aux plis marqués

Dual material jumpsuit with low-cut top embellished with inverted pleats and straight-cut trousers with sharp pleats



○ Taille : 34-42 *Size: 34-42*

○ ~~285 €~~ **171 €**

○ 85% viscose, 13% laine vierge, 2% élasthanne

○ *85% viscose, 13% virgin wool, 2% elastane*

SFPPA00283 H19 AJUST20 Noir *Black*

Legging à ceinture fine et fentes en bas de jambes ornées de boutons pressions argentés siglés Sandro

Leggings with narrow waistband and slits in the bottom of the leg, embellished with silver-tone Sandro branded press studs



○ Taille : 34-42 *Size: 34-42*

○ ~~165 €~~ **99 €**

○ 61% viscose, 36% polyamide, 3% élasthanne

○ *61% viscose, 36% polyamide, 3% elastane*

SFPCO00047 H19 ALEXIS20 Noir *Black*

Combinaison pantalon à haut bretelle en dentelle festonnée et pantalon droit aux plis marqués, dotée d'une ceinture à nouer. Fermeture par zip et agrafes devant

Jumpsuit with strappy top in scalloped lace and straight-cut trousers with sharp pleats and tie belt. Zip and hook fastening in the front



○ Taille : 34-42 *Size: 34-42*

○ ~~295 €~~ **177 €**

○ 100% lyocell *100% lyocell*

SFPPA00379 H19 ANDY44 Marine *Navy*

Pantalon de tailleur 7/8^{ème}

Cropped tailored trousers



○ Taille : 34-40 *Size: 34-40*

○ ~~175 €~~ **105 €**

○ 64% polyester, 34% viscose, 2% élasthanne

○ *64% polyester, 34% viscose, 2% elastane*

SFPPA00379 H19 ANDY20 Noir *Black*

Pantalon de tailleur 7/8^{ème}

Cropped tailored trousers



○ Taille : 34-40 *Size: 34-40*

○ ~~175 €~~ **105 €**

○ 64% polyester, 34% viscose, 2% élasthanne

○ *64% polyester, 34% viscose, 2% elastane*

SFPPA00280 H19 BELY20 Noir *Black*

Legging à surpiques contrastantes et ceinture amovible à boucle ronde argentée

Leggings with contrasting topstitching and removable belt with round silver-tone buckle



○ Taille : 34-42 *Size: 34-42*

○ ~~175 €~~ **105 €**

○ 61% viscose, 36% polyamide, 3% élasthanne

○ *61% viscose, 36% polyamide, 3% elastane*

SFPPA00296 **H19 BLOONE**73 Tabac *Tobacco*

Pantalon de tailleur évasé à poches plaquées devant et doté de plis cassés.

Flared suit trousers with patch pockets in the front and soft pleats.



- Taille : 34-42 *Size: 34-42*
- ~~185 €~~ **111 €**
- 89% polyester, 11% elasthane *89% polyester, 11% elastane*

SFPPA00318 **H19 BRIDGE**44 Marine *Navy*

Pantalon fuselé à pont orné de boutons recouvert en cuir et plis cassés

Tapered sailor trousers embellished with leather-covered buttons and soft pleats



- Taille : 34-42 *Size: 34-42*
- ~~195 €~~ **117 €**
- 65% viscose, 30% polyamide, 5% elasthane
- *65% viscose, 30% polyamide, 5% elastane*

SFPPA00367 **H19 DANIEL**24 Gris *Grey*

Pantalon large à carreaux et plis cassés.

Wide-cut trousers with checks and soft pleats.



- Taille : 34-42 *Size: 34-42*
- ~~225 €~~ **147 €**
- 39% acrylique, 27% polyester, 24% laine, 5% autres fibres,
- 4% soie, 1% elasthane
- *51% cotton, 32% wool, 15% polyamide, 2% other fibres*

SFPPA00326 **H19 DANNA**20 Noir *Black*

Pantalon large taille haute avec deux boucles sur la ceinture. Il est doté de plis cassés

High-waisted wide-cut trousers with two buckles on the waistband. With two soft pleats



- Taille : 34-42 *Size: 34-42*
- ~~225 €~~ **147 €**
- 96% viscose, 4% elasthane *96% viscose, 4% elastane*

SFPPA00319 **H19 GOLDY**207 Or *Gold*

Pantalon de tailleur évasé en brocard doté de plis nervurés.

Flared brocade suit trousers with pin tucks.



- Taille : 34-42 *Size: 34-42*
- ~~245 €~~ **147 €**
- 51% acrylique, 33% acétate, 8% viscose, 8% fibres métallisées (polyester)
- *51% acrylic, 33% acetate, 8% viscose, 8% metallised fibers (polyester)*

SFPPA00273 **H19 JANI**20 Noir *Black*

Pantalon fuselé à basque volant asymétrique et boutons pressions dorés siglés Sandro, doté de plis cassés

Tapered trousers with asymmetric ruffle basque and gold-tone Sandro branded press studs, with soft pleats



- Taille : 34-42 *Size: 34-42*
- ~~195 €~~ **117 €**
- 96% viscose, 4% elasthane *96% viscose, 4% elastane*

SFPPA00358 H19 JENA24 Gris *Grey*

Pantalon cigarette en flanelle à rayures tennis et plis cassés.
=> Assorti à la veste SFPVE00229

Flannel cigarette trousers with tennis stripes and soft pleats.

=> Go with jacket SFPVE00229



- Taille : 34-42 *Size: 34-42*
- ~~195 €~~
- 60% laine, 35% polyester, 5% polyamide
- *60% wool, 35% polyester, 5% polyamide*

SFPJE00138 H19 SNAPY20 Noir *Black*

Jean évasé avec fentes en bas de jambes dotées de boutons pressions dorés siglés Sandro

Fared jeans with slits in the bottom of the leg, embellished with gold-tone Sandro branded press studs



- Taille : 34-42 *Size: 34-42*
- ~~195 €~~
- 100% coton *100% cotton*

SFPPA00349 H19 JOG44 Marine *Navy*

jogging en maille à bande ottoman contrastante sur les côtés.
=> Assorti au pull SFPPU00436

Jogging bottom style knit trousers with contrasting Ottoman trim on the sides.

=> Goes with sweater SFPPU00436



- Taille : 34-42 *Size: 34-42*
- ~~195 €~~ **117 €**
- 64% viscose, 34% polyamide, 2% elasthane
- *64% viscose, 34% polyamide, 2% elastane*

SFPPA00314 H19 KEZIAC010 BURGUNDY *Burgundy*

Legging en maille lurex

Lurex knit leggings



- Taille : 34-42 *Size: 34-42*
- ~~145 €~~ **87 €**
- 66% polyester, 34% fibres métallisées (polyester)
- *66% polyester, 34% metallised fibers (polyester)*

SFPPA00303 H19 KHOLH015 verde *Green*

Pantalon large à bandes tricolores sur les côtés et doté de plis cassés

Wide-cut trousers with three-colour stripes on the sides, with soft pleats



- Taille : 34-42 *Size: 34-42*
- ~~195 €~~ **117 €**
- 65% viscose, 30% polyamide, 5% elasthane
- *65% viscose, 30% polyamide, 5% elastane*

SFPPA00321 H19 KYLIAN44 Marine *Navy*

jogging en jersey à bandes tricolores sur les côtés

Jersey jogging bottom style trousers with three-colour stripes on the sides



- Taille : 34-42 *Size: 34-42*
- ~~195 €~~ **111 €**
- 97% viscose, 3% elasthane *97% viscose, 3% elastane*

SFPPA00311 **H19 LASSY**

20 Noir *Black*

Pantalon cintré doté de plis nervurés et de passants pour ceinture

Fitted waist trousers with pin tucks and belt loops



- Taille : 34-42 *Size: 34-42*
- ~~175 €~~ **105 €**
- 100% lyocell *100% lyocell*

SFPCO00036 **H19 NOYA**

20 Noir *Black*

Combinaison pantalon cache-cœur à empiècement en guipure au dos. Ceinture intégrée à plis religieux à nouer

Wraparound jumpsuit with guipure inset in the back. Integrated tie belt with horizontal tucks



- Taille : 34-42 *Size: 34-42*
- ~~295 €~~ **192 €**
- 100% viscose *100% viscose*

SFPPA00259 **H19 LEATH**

20 Noir *Black*

Pantalon en cuir droit à découpes

Leather straight-cut trousers with cut-outs



- Taille : 34-42 *Size: 34-42*
- ~~495 €~~ **297 €**
- Cuir : 100% agneau *Leather: 100% lambskin*

SFPPA00337 **H19 NILS**

75 Marron *Brown*

Pantalon droit à petits carreaux et passepoil tricolore sur les côtés doté de plis cassés.
=> Assorti au trench SFPOU00168

*Trousers with small checks and three-colour piping on the sides, featuring soft pleats.
=> Goes with trench SFPOU00168*



- Taille : 34-42 *Size: 34-42*
- ~~225 €~~ **135 €**
- 69% polyester, 30% viscose, 1% elasthane
69% polyester, 30% viscose, 1% elastane

SFPPA00264 **H19 STUDDY**20 Noir *Black*

Pantalon évasé à ceinture ornée de studs et doté de plis nervurés

Flared trousers with stud embellished waistband and pin tucks

- Taille : 34-42 *Size: 34-42*
- ~~225€~~ **135€**
- 65% viscose, 30% polyamide, 5% elasthanne
- *65% viscose, 30% polyamide, 5% elastane*

SFPPA00274 **H19 ROXANNE**20 Noir *Black*

Pantalon large taille haute à ceinture fine à boucle étrier, doté de plis nervurés

High-waisted wide-cut trousers with narrow stirrup buckle belt and pin tucks

- Taille : 34-42 *Size: 34-42*
- ~~495€~~ **117€**
- 100% lyocell *100% lyocell*

SFPPA00298 **H19 STAINY**MULT Multicolore *Multi-Colour*

Pantalon droit à gros carreaux et poches italiennes.

Straight-cut trousers with large checks and Italian pockets.

- Taille : 34-42 *Size: 34-42*
- ~~225€~~ **135€**
- 69% polyester, 30% viscose, 1% elasthanne
- *69% polyester, 30% viscose, 1% elastane*

SFPPA00333 **H19 SMOKY**44 Marine *Navy*

Pantalon droit à ceinture smocking et plis cassés

Straight-cut trousers with smocked waist and soft pleats

- Taille : 34-42 *Size: 34-42*
- ~~485€~~ **111€**
- 69% polyester, 24% viscose, 7% elasthanne
- *69% polyester, 24% viscose, 7% elastane*

SFPPA00336 **H19 STAINO**MULT Multicolore *Multi-Colour*

Pantalon évasé à petits carreaux doté de plis cassés et passants pour ceinture. => Assorti au trench SFPOU00167

Flared trousers with small checks, soft pleats and belt loops. => Go with trench SFPOU00167

- Taille : 34-42 *Size: 34-42*
- ~~495€~~ **117€**
- 69% polyester, 30% viscose, 1% elasthanne
- *69% polyester, 30% viscose, 1% elastane*

SFPSH00026 **H19 UMAN**MULT Multicolore *Multi-Colour*

Short en tweed à poches rabats sur le devant, ornées de boutons bijoux dorés.

Tweed shorts with front flap pockets embellished with gold-tone jewellery buttons.



- Taille : 34-42 *Size: 34-42*
- ~~175 €~~ **105 €**
- 51% coton, 28% acrylique, 10% polyester, 8% laine, 2% viscose, 1% fibres métallisées (polyester)
- *51% cotton, 28% acrylic, 10% polyester, 8% wool, 2% viscose, 1% metallised fibers (polyester)*

SFPSH00030 **H19 ANOR**24 Gris *Grey*

Short à carreaux doté de plis devant.

=> Assorti à la veste SFPVE00211

Checked shorts with front pleats. => Go with jacket SFPVE00211



- Taille : 34-42 *Size: 34-42*
- ~~165 €~~ **99 €**
- 54% polyester, 44% laine vierge, 2% elasthanne
- *54% polyester, 44% virgin wool, 2% elastane*

SFPSH00015 **H19 LUIZA**20 Noir *Black*

Short avec un jeu de drapés

Shorts with draping detail



- Taille : 34-42 *Size: 34-42*
- ~~145 €~~ **87 €**
- 100% polyester *100% polyester*

SFPSH00020 **H19 MISSEY**20 Noir *Black*

Short en pied-de-coq à poches passepoilées sur le devant.

Houndstooth shorts with piped front pockets.



- Taille : 34-42 *Size: 34-42*
- ~~175 €~~ **114 €**
- 51% coton, 32% laine, 15% polyamide, 2% autres fibres
- *51% cotton, 32% wool, 15% polyamide, 2% other fibers*

SFPSH00013 **H19 EDDI**C011 Wine *Wine*

Short à jeu de plis doté d'une ceinture à nouer

Pleated shorts with tie belt



- Taille : 34-42 *Size: 34-42*
- ~~165 €~~ **99 €**
- 67% viscose, 33% lin *67% viscose, 33% linen*

SFPCO00054 **H19 ELISABEL**20 Noir *Black*

Combinaison short à haut travaillé sans manche en jeu de dentelle, dotée d'une ceinture plissée. Plis nervurés sur le short

Intricate sleeveless playsuit with lace detailing and pleated waistband. Pin tucks on the shorts



- Taille : 0-4 *Size: 0-4*
- ~~345 €~~ **207 €**
- 100% viscose *100% viscose*

R POUR ROBE
FOR DRESS

R

SFPRO00689 **H19 ALNA**

47 Bleu *Blue*

Robe courte en imprimé all -over Baroque à haut chemise col montant à volants et bas de jupe à superposition de volants

Short all over Baroque printed dress with high, ruffled neck and ruffled skirt hem



- Taille : 34 -42 *Size: 34 -42*
- ~~245€~~ **147€**
- 100% polyester *100% polyester*

SFPRO00698 **H19 ARIELLE**

11 Ecu *Ecu*

Robe courte en tweed avec fausses poches à rabats ornées de boutons vieil or. Jeu de galons contrastant à l'encolure, la taille et aux poches. L'encolure est ornée d'un galon en dentelle . Manches courtes

Short tweed dress with faux pockets detailed with vintage gold buttons. Contrasting braid details at neck and waist



- Taille : 34 -42 *Size: 34 -42*
- ~~295€~~ **192€**
- 54% laine, 22% acrylique, 12% polyamide, 9% coton, 3% polyester
- *54% wool, 22% acrylic, 12% polyamide, 9% cotton, 3% polyester*

SFPRO00731 **H19 BILALI**

20 Noir *Black*

Robe longue en guipure anglaise boutonnée sur toute la longueur à encolure carrée. Manches 3/4 ballons et dos dégagé

Long English guipure dress with square neckline and buttons along the entire length. 3/4 balloon sleeves and open back



- Taille : 34 -40 *Size: 34 -40*
- ~~325€~~ **195€**
- 100% polyester *100% polyester*

SFPRO00554 **H19 BLAIRE**

20 Noir *Black*

Robe longue à nouer à la taille en tissu jacquard imprimé all -over Kiku à col chemise et jupe généreuse

Long dress, tied at the waist in printed jacquard fabric with all -over Kiku print. Shirt collar and generous skirt



- Taille : 34 -42 *Size: 34 -42*
- ~~325€~~ **195€**
- 100% viscose *100% viscose*

SFPRO00641 **H19 BLEEN**

B056 Noir/Turquoise
Black/Turquoise

Robe courte drapée milieu devant en tulle brodé à sequins (developpé pa le studio) Manches longues aux poignets resserrés

Short dress with middle front drape detail in sequin embellished tulle (developed by the studio) Long sleeves, tightened at the cuff



- Taille : 34 -42 *Size: 34 -42*
- ~~295€~~ **177€**
- 81% polyester, 19% polyamide *81% polyester, 19% polyamide*

SFPRO00617 **H19 BOOTSY**

30 Rouge *Red*

Robe courte en twill de soie imprimé all -over Santiag à haut chemise. Patte de boutonnage et hauts poignets bordés de volants. Jeu de fronces à la taille

Short dress in silk twill with all over Santiag print with shirt style top. Buttoned placket and large ruffled cuffs. Gathered detail at the waist



- Taille : 34 -42 *Size: 34 -42*
- ~~295€~~ **177€**
- 100% soie *100% silk*

SFPRO00661 **H19 BORDAUX**

31 Prune *Prune*

Robe courte en dentelle fleurs ornée de galons en guipure et doté d'un plissé en bas de jupe. Manches courtes

Short floral lace dress detailed with guipure braids and pleated skirt, short sleeves



- Taille : 34 -42 *Size: 34 -42*
- ~~245€~~ **160€**
- 47% coton, 31% viscose, 22% polyamide
- *47% cotton, 31% viscose, 22% polyamide*

SFPRO00623 **H19 BROWNEE**

16 Beige *Beige*

Robe midi en soie lurex à imprimé all -over Country Club. Encolure et taille ornées de volants

Mid length lurex silk dress with all over Country Club cowboy boots print. Ruffles at the neck and waistline



- Taille : 34 -42 *Size: 34 -42*
- ~~345€~~ **225€**
- 53% soie, 44% viscose, 3% fibres métallisées (polyester)
- *53% silk, 44% viscose, 3% metallic fibers (polyester)*

SFPRO00556 **H19 BRUNI**

20 Noir *Black*

Robe courte en tissu jacquard imprimé all -over Kiku à ceinture drapée et encolure en V

Short dress in all over Kiku printed jacquard with draped belt and V neckline



- Taille : 34 -42 *Size: 34 -42*
- ~~245€~~ **160€**
- 100% viscose *100% viscose*

SFPRO00668 **H19 CAMELIA**

20 Noir *Black*

Robe effet deux en un à haut en guipure cœur manches longues (guipure développée par le studio) et jupe courte à drapé

2 in 1 effect dress with guipure top in heart motif and long sleeves. Guipure developed by the studio. Short skirt with drape detail



- Taille : 34 -42 *Size: 34 -42*
- ~~295€~~ **177€**
- 78% polyester, 22% coton *78% polyester, 22% cotton*

SFPRO00535 **H19 CASSY**

15 Chair *Nude*

Robe longue sans manches en tulle brodé à jeu de transparences ornée de volants au décolleté et à la taille

Long, sleeveless dress in embroidered tulle, playing with transparency detailed with ruffles a the neckline and waist



- Taille : 34 -42 *Size: 34 -42*
- ~~365 €~~ **238 €**
- 100% polyester *100% polyester*

SFPRO00535 **H19 CASSY**

501 Rouille *Rust*

Robe longue sans manches en tulle brodé à jeu de transparences ornée de volants au décolleté et à la taille

Long, sleeveless dress in embroidered tulle, playing with transparency detailed with ruffles a the neckline and waist



- Taille : 34 -42 *Size: 34 -42*
- ~~365 €~~ **238 €**
- 100% polyester *100% polyester*

SFPRO00611 **H19 CHAIREEN**

15 Chair *Nude*

Robe longue plissée à manches longues transparentes décolleté et dos dégagé. Ceinture froncée. Hauts poignets dotés de plis religieux et de boutons bijoux dorés

Long pleated dress with long transparent sleeves, plunging neckline and back. Gathered waistline and large pleated cuffs



- Taille : 34 -42 *Size: 34 -42*
- ~~445 €~~ **267 €**
- 100% polyester *100% polyester*

SFPRO00694 **H19 CHELA**

MULT Multicolore *Multi -Colour*

Robe courte en tweed, ouverte par une patte milieu devant contrastée noire. Les poches sont bordées d'un passepoil or

Short tweed dress with contrasting black placket. The pockets are detailed with a gold band



- Taille : 34 -42 *Size: 34 -42*
- ~~295 €~~ **177 €**
- 57% coton, 27% acrylique, 9% polyester, 4% laine vierge, 2% viscose, 1% fibres métallisées (polyester)
- *57% cotton, 27% acrylic, 9% polyester, 4% virgin wool, 2% viscose, 1% metallic fibers (polyester)*

SFPRO00680 **H19 CLAY**

44 Marine *Navy*

Robe courte surpiquée à encolure zippée et col à volants contrastant. Curseur du zip siglé Sandro (développé par le studio)

Short top -stitched dress with zipped neckline and contrasting ruffled collar. New zip engraved Sandro developed by studio



- Taille : 34 -42 *Size: 34 -42*
- ~~225 €~~ **147 €**
- 65% viscose, 30% polyamide, 5% elasthanne
- *65% viscose, 30% polyamide, 5% elastane*

SFPRO00577 **H19 COREEN**

20 Noir *Black*

Robe courte à top décolleté orné de plissé, de plis religieux et de volants. Jupe droite ornée de studs à bas plissé ton sur ton

Short dress with deep neckline, detailed with pleats, and ruffles. Straight skirt with stud detailing at the hem with tonal pleating



◦ Taille : 34 -42 *Size: 34 -42*

◦ ~~285€~~ **171€**

◦ 100% polyester *100% polyester*

SFPRO00658 **H19 DAINA**

20 Noir *Black*

Robe longue en imprimé all -over Mini Paisley à plastron guipure contrastant orné de boutons recouverts devant. Manches courtes papillons et jeu de fronces à la taille

Long dress printed all -over with mini paisley. Contrasting guipure placket detailed with covered buttons. Short butterfly sleeves and ruffles at the waist



◦ Taille : 34 -42 *Size: 34 -42*

◦ ~~345€~~ **225€**

◦ 70% viscose, 30% soie *70% viscose, 30% silk*

SFPRO00653 **H19 DELNA**

20 Noir *Black*

Robe droite à col à volants et poignets rapportés en popeline rayée. Encolure fendue ornée de boutons bijoux dorés

Straight dress with ruffled collar and cuffs in striped poplin. Open neck with golden button detailing



◦ Taille : 34 -42 *Size: 34 -42*

◦ ~~495€~~ **127€**

◦ 100% polyester *100% polyester*

SFPRO00696 **H19 DENTE**

20 Noir *Black*

Robe patineuse en guipure entrelacée (guipure développée par le studio). Le décolleté est travaillé avec un empiècement de dentelle et zip invisible. Emmanchures ornées de petites perles blanches. Manches courtes

Ice skater style dress in guipure (developped by the studio). The neckline is detailed with a lace placement and invisible zip. Short sleeves are detailed with white pearls



◦ Taille : 34 -42 *Size: 34 -42*

◦ ~~295€~~ **177€**

◦ 100% polyester *100% polyester*

SFPRO00595 **H19 DONA**

20 Noir *Black*

Robe longue en soie lurex à top sans manche décolleté et galons de dentelles. Emmanchures volantées et dos dégagé

Long silk lurex sleeveless dress? Deep V neckline and detailed with braided lace. Open back and ample sleeves



◦ Taille : 34 -42 *Size: 34 -42*

◦ ~~295€~~ **192€**

◦ 53% soie, 44% viscose, 3% fibres métallisées (polyester)
◦ *53% silk, 44% viscose, 3% metallic fibers (polyester)*

SFPRO00721 **H19 EMELINE**

44 Marine *Navy*

Robe longue col V en dentelle cablée florale, ornée de galons contrastants. Emmanchures festonnées et dos dégagé

Long Vneck floral lace dress, detailed with contrasting braids. Open back and scalloped sleeves



◦ Taille : 34 -42 *Size: 34 -42*

◦ ~~325€~~ **195€**

◦ 47% coton, 31% viscose, 22% polyamide
◦ *47% cotton, 31% viscose, 22% polyamide*

SFPRO00575 **H19 EMILA**

20 Noir *Black*

Robe courte à empiècement en guipure au décolleté et aux manches dotée de plis partants de la taille

Short dress with guipure detailing at neckline and sleeves. Featuring pleats at the waist



- Taille : 34-42 *Size: 34-42*
- ~~245 €~~ **147 €**
- 93% polyester, 7% elasthanne *93% polyester, 7% elastane*

SFPRO00642 **H19 ENNA**

20 Noir *Black*

Robe courte à jupe trapèze et haut sans manche à empiècement de dentelle ton sur ton

Short dress with trapeze skirt and sleeveless top with tonal lace detail



- Taille : 34-42 *Size: 34-42*
- ~~495 €~~ **127 €**
- 100% polyester *100% polyester*

SFPRO00650 **H19 GABI**

44 Marine *Navy*

Robe courte texturée à col lavallière en soie et hauts poignets contrastants. Jeu de fronces aux épaules et manches amples

Short textured dress with silk neck tie and large contrasting cuffs. Gathered detailing at the shoulders and sleeves



- Taille : 34-42 *Size: 34-42*
- ~~495 €~~ **127 €**
- 100% polyester *100% polyester*

SFPRO00682 **H19 GELINA**

44 Marine *Navy*

Robe manteau courte en tweed à jeu de bandes contrastantes ornée de boutons bijoux vieil or avec le logo double S

Short tweed jacket dress with contrasting bands and detailed with old gold or double S engraved buttons



- Taille : 34-42 *Size: 34-42*
- ~~325 €~~ **212 €**
- 34% coton, 24% acrylique, 17% autres fibres, 11% polyester, 7% viscose, 7% polyamide *34% cotton, 24% acrylic, 17% other fibers, 11% polyester, 7% viscose, 7% polyamide*

SFPRO00605 **H19 GILLS**

4111 Ciel *Sky*

Robe effet deux en. haut chemise en popeline rayée et jupe courte droite fendue sur le côté

2 in 1 effect dress. Shirt style top in striped poplin and short straight skirt with slit at the side



- Taille : 34-42 *Size: 34-42*
- ~~245 €~~ **160 €**
- 89% viscose, 11% polyamide *89% viscose, 11% polyamide*

SFPRO00626 **H19 HEARTY**

80 Vert *Green*

Robe courte décolleté en guipure cœur (guipure développé par le studio) à jeu de transparence

Short dress with deep neckline in heart guipure (developped by the studio) plays with transparency



- Taille : 34-42 *Size: 34-42*
- ~~265 €~~ **173 €**
- 100% polyester *100% polyester*

SFPRO00693 **H19 ORNA**

20 Noir *Black*

Robe courte droite doté d'un volant plissé en bas de jupe. L'encolure et les poches sont bordés de galons or et rouge. Manches courtes

Short straight dress detailed with pleated ruffles at the hem. Pocket closures detailed with gold and red braids, short sleeves



- Taille : 34-42 *Size: 34-42*
- ~~265 €~~ **173 €**
- 100% polyester *100% polyester*

SFPRO00566 **H19 JOANN**

20 Noir *Black*

Robe courte manteau ornée de fausses poches à boutons bijoux dorés et dotée d'un plissé en bas de jupe ton sur ton. Zip milieu devant à curseur siglé Sandro (curseur développé par le studio)

Short jacket dress detailed with faux pockets, buttoned with golden buttons and featuring a pleated skirt. Frontal zip with engraved Sandro zip



- Taille : 34-42 *Size: 34-42*
- ~~295 €~~ **192 €**
- 40% acrylique, 24% polyester, 20% laine, 14% coton, 2% viscose
- *40% acrylic, 24% polyester, 20% wool, 14% cotton, 2% viscose*

SFPRO00704 **H19 PALMINA**

20 Noir *Black*

Robe longue en imprimé all -over Santiag et Country Club à jupe plissée. Encolure en V ornée d'un bord côte à rayures fines. Manches larges resserrées aux poignets

All over Santiag and Country Club print and pleated skirt. Vneck detailed with striped grosgrain. Voluminous sleeves, fitted at the cuff



- Taille : 34-42 *Size: 34-42*
- ~~295 €~~ **192 €**
- 100% polyester *100% polyester*

SFPRO00728 **H19 KARMELIA**

44 Marine *Navy*

Robe courte à encolure en V et manches 3/4 avec boutons pression dorés sur toute la longueur de la robe et des manches

Short V-neck dress with 3/4 sleeves and gold snap buttons along the entire length of the dress and sleeves



- Taille : 34-40 *Size: 34-40*
- ~~265 €~~ **173 €**
- 100% polyester *100% polyester*

SFPRO00728 **H19 KARMELIA**

11 Ecu *Ecu*

Robe courte à encolure en V et manches 3/4 avec boutons pression dorés sur toute la longueur de la robe et des manches

Short V-neck dress with 3/4 sleeves and gold snap buttons along the entire length of the dress and sleeves



- Taille : 34-40 *Size: 34-40*
- ~~265 €~~ **173 €**
- 100% polyester *100% polyester*

SFPRO00607 **H19 LANE**

30 Rouge *Red*

Robe à manches courtes en imprimé all -over Mini Paisley à col lavallière et jeu de fronces. Jupe courte asymétrique à volants

Short sleeved dress with all over mini paisley print. Neck tie and gathering details. Ruffled short asymmetric skirt



- Taille : 34-42 *Size: 34-42*
- ~~245 €~~ **160 €**
- 100% polyester *100% polyester*

SFPRO00586 **H19 LANELLE**

30 Rouge *Red*

Robe longue en soie imprimée all-over Mini Paisley à col lavallière et hauts poignets dotés de plis religieux

All over mini paisley printed silk dress with neck tie and large cuffs detailed with religious pleatzs



- Taille : 34-42 *Size: 34-42*
- ~~445€~~ **290€**
- 100% soie *100% silk*

SFPRO00722 **H19 LANNY**

20 Noir *Black*

Robe longue à jeu de panneaux en guipure entrelacée et empiècements de dentelle (guipure développée par le studio). Encolure ras-de-cou et manches courtes à bords festonnés

Long panelled dress in guipure and lace. High neck and short scalloped sleeves



- Taille : 34-42 *Size: 34-42*
- ~~325€~~ **211€**
- 100% polyester *100% polyester*

SFPRO00672 **H19 LARA**

MULT Multicolore *Multi-Colour*

Robe longue en jacquard lurex imprimé fleurs. col arrondi et froncé, dotée de hauts poignets et d'une jupe fendue

Long jacquard lurex dress with floral print, rounded and gathered collar, large cuffs and a vented skirt



- Taille : 34-40 *Size: 34-40*
- ~~295€~~ **177€**
- 80% viscose, 20% fibres métallisées (polyester)
- *80% viscose, 20% metallic fibers (polyester)*

SFPRO00662 **H19 LEVE**

20 Noir *Black*

Robe courte en dentelle fleurs à effet trompe l'œil dotée d'un plastron chemise contrastant à boutons perles et col montant à volants

Short floral lace dress with a contrasting shirt style placket with pearl buttons and high ruffled collar



- Taille : 34-42 *Size: 34-42*
- ~~265€~~ **159€**
- 47% coton, 31% viscose, 22% polyamide
- *47% cotton, 31% viscose, 22% polyamide*

SFPRO00549 **H19 WALLS**

20 Noir *Black*

Robe courte portefeuille en jacquard dotée de bandes plissées rapportées

Short wrap dress in jacquard fabric with additional pleated band detailing



- Taille : 34-42 *Size: 34-42*
- ~~275€~~ **179€**
- 80% viscose, 20% polyester *80% viscose, 20% polyester*

SFPRO00725 **H19 LOONA**

20 Noir *Black*

Robe longue effet cache cœur en pois jacquard lurex doré, ornée d'un drapé

Long crossover dress with jacquard polk dot print in golden lurex, featuring drape detail



- Taille : 34-42 *Size: 34-42*
- ~~295€~~ **177€**
- 95% viscose, 5% fibres métallisées (polyester)
- *95% viscose, 5% metallic fibers (polyester)*

SFPRO00716 **H19 LORENA**

MULT Multicolore *Multi -Colour*

Robe courte drapée milieu devant et fronces aux épaules, en jacquard lurex imprimé fleurs. Manches longues aux poignets resserrés par un élastique

Short dress with middle front drape and gathered at the shoulders. Lurex jacquard with floral print. Long sleeves and elasticated cuffs



- Taille : 34 -42 *Size: 34 -42*
- ~~245 €~~ **147 €**
- 80% viscose, 20% fibres métallisées (polyester)
- *80% viscose, 20% metallic fibers (polyester)*

SFPRO00505 **H19 VILNA**

A040 Beige/Bleu *Beige/Blue*

Robe longue à nouer à la taille en jeu de rayures à col chemise et jupe généreuse

Long dress, tied with knot at the waist. Plays with stripes and features a shirt collar and ample skirt



- Taille : 34 -42 *Size: 34 -42*
- ~~325 €~~ **212 €**
- 89% viscose, 11% polyamide *89% viscose, 11% polyamide*

SFPRO00470 **H19 LUNNA**

11 Ecrû *Ecrû*

Robe sans manches bi -colore à jeu de fronces et jupe longue au volume généreux. Dos dégagé et décolleté V profond

bi -colour sleeveless dress with gathered detail and long voluminous skirt. Open back and plunging V neckline



- Taille : 34 -40 *Size: 34 -40*
- ~~295 €~~ **171 €**
- 100% viscose *100% viscose*

SFPRO00473 **H19 MAVEL**

20 Noir *Black*

Robe chemise a nouer a la taille et découpes western ornées de studs

Shirt dress, tied at the waist with western detailing and metallic stud embellishment



- Taille : 34 -42 *Size: 34 -42*
- ~~275 €~~ **165 €**
- 67% viscose, 33% lin *67% viscose, 33% linen*

SFPRO00720 **H19 MERAV**

MULT Multicolore *Multi -Colour*

Robe longue drapée et fendue sur le côté en jacquard lurex imprimé

Long draped dress with side vent in printed jacquard lurex



- Taille : 34 -42 *Size: 34 -42*
- ~~285 €~~
- 80% viscose, 20% fibres métallisées (polyester)
- *80% viscose, 20% metallic fibers (polyester)*

SFPRO00610 **H19 MINELLA**

20 Noir *Black*

Robe longue drapée à la taille et dotée d'un empiècement plissé ton sur ton devant. Manches longues à hauts poignets bordés de fronces

Long dress, draping at the waist and detailed with a pleated tonal placement. Long sleeves with large cuffs bordered with ruffles



- Taille : 34 -42 *Size: 34 -42*
- ~~295 €~~
- 100% viscose *100% viscose*

SFPRO00645 **H19 STEVA**

20 Noir *Black*

Robe longue décolletée en imprimé placé Bandana. Elle est boutonnée par des pressions noires. Plis plats la taille et manches amples trois quart

Long deep neckline dress with placed Bandana print. Buttoned with black press studs. Flat pleats at the waist and 3/4 ample sleeves



◦ Taille : 34 -42 *Size: 34 -42*

◦ ~~395 €~~ **231 €**

◦ 70% viscose, 30% soie *70% viscose, 30% silk*

SFPRO00506 **H19 SUITS**

4111 Ciel *Sky*

Robe effet deux en un à haut chemise en popeline et jupe courte en petits carreaux à drapé

2 in 1 effect dress. Shirt style top in poplin and short check patterned skirt



◦ Taille : 34 -42 *Size: 34 -42*

◦ ~~245 €~~ **147 €**

◦ 100% coton *100% cotton*

SFPRO00715 **H19 SYLVIA**

20 Noir *Black*

Robe manteau en guipure cœur à bords festonnés boutonnée par des pressions noires mats siglées Sandro (guipure développée par le studio). Col chemise bordé d'un volant ton sur ton

Jacket dress in heart guipure with scalloped edges, fastened with matte black Sandro engraved press studs. Shirt collar with tonal ruffled edges



◦ Taille : 34 -42 *Size: 34 -42*

◦ ~~295 €~~ **177 €**

◦ 100% polyester *100% polyester*

SFPRO00648 **H19 TWINS**

80 Vert *Green*

Robe en jersey effet deux en un à haut sweatshirt et jupe plissé en imprimé all-over Cœurs

Jersey2 in 1 effect dress, sweatshirt style top with pleated skirt in all-over heart print



◦ Taille : 34 -42 *Size: 34 -42*

◦ ~~265 €~~ **159 €**

◦ 100% viscose *100% viscose*

SFPRO00697 **H19 VENESIA**

44 Marine *Navy*

Robe longueur midi avec un jeu de plissé. encolure arrondie devant et dégagée au dos

Midi dress with pleats. Rounded neckline and open back



◦ Taille : 34 -42 *Size: 34 -42*

◦ ~~395 €~~ **237 €**

◦ 100% polyester *100% polyester*

SFPRO00479 **H19 VERA**

C011 Wine *Wine*

Robe courte poretefeuille à épaules marquées et jeu de plis à la taille

Short wrap dress with shoulder pads and pleats at the waist



◦ Taille : 34 -42 *Size: 34 -42*

◦ ~~245 €~~ **160 €**

◦ 52% viscose, 48% lin *52% viscose, 48% linen*

ROBES EN
MAILLE
KNITTED DRESSES

SFPRO00730 **H19 EDWIN**

20 Noir *Black*

Robe courte en maille à décolleté V et manches courtes a volants. Dos ouvert avec lien de nouage en haut. Jeux de points a la taille et sur la jupe. Jupe plissé légèrement évasé

Short knit dress with V-neckline and short flounced sleeves. Open back with a tie at the top. Decorative stitch work on the waist and the skirt. Pleated skirt, slightly flared



○ Taille : 34 -44 *Size: 34 -44*

○ ~~485 €~~ **111 €**

○ 54% viscose, 44% polyamide, 2% elasthanne

○ *54% viscose, 44% polyamide, 2% elastane*

SFPRO00614 **H19 GLAM**

20 Noir *Black*

Robe courte en maille à col haut et jupe évasée à jeu de points, ornée de studs colorés thermocollés. Taille soulignée par une ceinture cocottes

Short knitted dress with high collar and flared skirt with stitching detail embellished with heat-bonded coloured studs. Waist accentuated with a shell-stitched waistband



○ Taille : 34 -42 *Size: 34 -42*

○ ~~275 €~~ **165 €**

○ 63% viscose, 37% polyamide *63% viscose, 37% polyamide*

○

SFPRO00551 **H19 JENN**

20 Noir *Black*

Robe courte sans manche en maille aux bords festonnés orné de studs métalliques. Taille soulignée par une ceinture cocottes

Short sleeveless knit dress with scalloped edges embellished with metallic studs. Waist accentuated with a shell-stitch waistband



○ Taille : 34 -42 *Size: 34 -42*

○ ~~295 €~~ **177 €**

○ 54% viscose, 45% polyamide, 1% elasthanne

○ *54% viscose, 45% polyamide, 1% elastane*

SFPRO00517 **H19 LIORA**

20 Noir *Black*

Robe en maille à petites manches et col montant en pointelle ornée de boutons pressions dorés à l'épaule. Taille soulignée par une ceinture ottoman. Jupe trapèze

Short-sleeved knitted dress with stand-up collar in pointelle, embellished with gold-tone press studs on the shoulder. Waist accentuated by an Ottoman waistband. A-line skirt



○ Taille : 34 -42 *Size: 34 -42*

○ ~~495 €~~ **127 €**

○ 56% viscose, 41% polyamide, 3% elasthanne

○ *56% viscose, 41% polyamide, 3% elastane*

SFPRO00520 **H19 TILLA**

15 Chair *Nude*

Robe courte en maille côtelée avec volants aux emmanchures ornées de perles et détail en pointelle

Short ribbed knit dress with ruffles and armholes embellished with beads and pointelle detail



- Taille : 34-42 *Size: 34-42*
- ~~495€~~ **117€**
- 51% viscose, 47% polyamide, 2% elasthane
- *51% viscose, 47% polyamide, 2% elastane*

SFPRO00513 **H19 ORANE**

207 Or *Gold*

Robe longue en maille lurex à col montant finitions bords -côtes. Jupe généreuse à plis marqués

Long lurex knit dress with stand-up collar and ribbed trim finishes. Fullskirt with sharp pleats



- Taille : 34-42 *Size: 34-42*
- ~~265€~~ **173€**
- 72% polyester, 28% fibres métallisées (métal)
- *72% polyester, 28% metallic fibers (metal)*

SFPRO00508 **H19 OTANE**

G014 Brown *Brown*

Robe en maille au décolleté structuré et jupe évasée. Manches longues ornées de boutons bijoux dorés aux poignets. Taille soulignée par une ceinture ottoman

Knit dress with structured neck and flared skirt. Long sleeves embellished with gold-tone jewel buttons on the cuffs. Waist accentuated by an Ottoman waistband



- Taille : 34-42 *Size: 34-42*
- ~~225€~~ **147€**
- 63% viscose, 37% polyamide *63% viscose, 37% polyamide*

SFPRO00651 **H19 VANESS**

20 Noir *Black*

Robe courte en maille à décolleté bordé de cocottes. Elle est de petites perles métalliques

Short knitted dress with shell-stitch neckline. In small metallic beads



- Taille : 34-42 *Size: 34-42*
- ~~275€~~ **179€**
- 54% viscose, 44% polyamide, 2% elasthane
- *54% viscose, 44% polyamide, 2% elastane*

SFPRO00498 **H19 ZOEY**

44 Marine *Navy*

Robe en maille à col chemise décolleté et jupe généreuse à points ottoman. Taille soulignée par une ceinture cocottes

Marl knit dress with low-cut shirt collar and full skirt with Ottoman stitching. Waist accentuated by a shell-stitched waistband



- Taille : 34-42 *Size: 34-42*
- ~~245€~~ **160€**
- 53% viscose, 46% polyamide, 1% elasthane
- *53% viscose, 46% polyamide, 1% elastane*

SFPRO00483 **H19 SWAN**

20 Noir *Black*

Robe longue en maille près du corps à petites manches et jupe longue avec jeu de maille transparentes

Long figure-hugging knit dress with short sleeves and long skirt with sheer detailing



- Taille : 34-40 *Size: 34-40*
- ~~225€~~ **147€**
- 52% viscose, 46% polyamide, 2% elasthane
- *52% viscose, 46% polyamide, 2% elastane*

S POUR SWEATER
FOR SWEATER

SFPPU00331 **H19 AMOR**

30 Rouge *Red*

Pull à patte de boutonnage et col rapporté à volants en tulle brodé

Sweater with button placket and applied ruffle collar in embroidered tulle



- Taille : 0-4 *Size: 0-4*
- ~~175 €~~ **114 €**
- 50% laine, 50% acrylique *50% wool, 50% acrylic*

SFPPU00418 **H19 ANAVA**

13 Camel *Camel*

Pull col rond en laine et mohair mélangé

Round neck sweater in a wool and mohair blend



- Taille : 0-3 *Size: 0-3*
- ~~195 €~~ **127 €**
- 42% acrylique, 26% polyamide, 15% mohair, 15% laine, 2% elasthane
- *42% acrylic, 26% polyamide, 15% mohair, 15% wool, 2% elastane*

SFPPU00361 **H19 ARDOR**

30 Rouge *Red*

Pull col rond avec plastron en dentelle

Round-neck sweater with lace plastron



- Taille : 0-4 *Size: 0-4*
- ~~195 €~~ **127 €**
- 50% laine, 50% acrylique *50% wool, 50% acrylic*

SFPPU00283 **H19 CHAINS**

16 Beige *Beige*

Pull à encolure en V ornée d'une bande rapportée rayée à détail chainette

V-neck sweater embellished with applied striped trim with small chain detail



- Taille : 0-4 *Size: 0-4*
- ~~175 €~~ **114 €**
- 79% laine, 21% polyamide *79% wool, 21% polyamide*

SFPPU00288 **H19 BUTTON**

44 Marine *Navy*

Pull en maille côtelée à manches longues aux bords festonnés ornés de boutons recouverts

Rib knit long-sleeved sweater with scalloped edging embellished with covered buttons



- Taille : 0-4 *Size: 0-4*
- ~~225 €~~ **147 €**
- 95% laine, 5% cachemire *95% wool, 5% cashmere*

SFPPU00293 **H19 ELEEN**

15 Chair *Nude*

Pull col montant à volant asymétrique

Sweater with stand-up collar and asymmetric ruffle



- Taille : 0-4 *Size: 0-4*
- ~~165 €~~ **108 €**
- 100% laine *100% wool*

SFPPU00214 **H19 JUSTY**

122 Terracota *Terracotta*

Top Encolure V avec pressions

V Neck top with studs



- Taille : 0-4 *Size: 0-4*
- ~~165 €~~ **101 €**
- 54% viscose, 46% polyamide *54% viscose, 46% polyamide*

SFPPU00379 **H19 GINN**

301 Rouge/Beige *Red/Beige*

Pull effet poilu en jacquard carreaux à motifs

Furry effect sweater in checked jacquard with motifs



- Taille : 0-4 *Size: 0-4*
- ~~245 €~~ **147 €**
- 40% acrylique, 30% mohair, 30% polyamide
- *40% acrylic, 30% mohair, 30% polyamide*

SFPPU00217 **H19 GLEEN**

20 Noir *Black*

Body en maille aux bords festonnés orné de studs thermocollés

Knitted body with scalloped edges, embellished with heat-bonded studs



- Taille : 0-4 *Size: 0-4*
- ~~165 €~~ **108 €**
- 69% polyester, 29% polyamide, 2% elasthanne
- *69% polyester, 29% polyamide, 2% elastane*

SFPPU00354 **H19 DINA**

23 Anthracite *Anthracite*

Pull à encolure bateau et détail bijoux le long des manches

Boat neck sweater with jewel detailing along the sleeves



- Taille : 0-4 *Size: 0-4*
- ~~275 €~~ **179 €**
- 80% laine, 20% polyamide *80% wool, 20% polyamide*

SFPPU00436 **H19 DEEN**

44 Marine *Navy*

Pull camionneur orné de bandes ottoman contrastantes et du logo Sandro double S sur le côté poitrine.

=> Assorti au pantalon SFPPA00349

Zipped roll-neck sweater embellished with contrasting Ottoman trims and the Sandro double S logo on the side of the chest.

=> Goes with trousers SFPPA00349



- Taille : 0-4 *Size: 0-4*
- ~~185 €~~ **121 €**
- 64% viscose, 34% polyamide, 2% elasthanne
- *64% viscose, 34% polyamide, 2% elastane*
-

SFPPU00239 **H19 HEN**

27 Gris clair *Light grey*

Pull à finitions cocottes au col et aux manches

Sweater with shell stitch finish on the neck and sleeves



○ Taille : 0-4 *Size: 0-4*

○ ~~495 €~~ **127 €**

○ 96% laine, 4% cachemire *96% wool, 4% cashmere*

SFPPU00256 **H19 LACE**

10 Blanc *White*

Pull en maille côtelée à encolure lacée et épaules dégagées. Manches longues

Rib knit sweater with lace -up neck, off the shoulder. Long sleeves



○ Taille : 0-4 *Size: 0-4*

○ ~~445 €~~ **87 €**

○ 52% viscose, 48% polyamide *52% viscose, 48% polyamide*

SFPPU00212 **H19 ILIAS**

15 Chair *Nude*

Pull col montant à jeu de rayures contrastées. Manches courtes

Sweater with stand-up collar and contrasting stripes. Short sleeves



○ Taille : 0-4 *Size: 0-4*

○ ~~445 €~~ **95 €**

○ 85% viscose, 14% polyamide, 1% elasthane

○ *85% viscose, 14% polyamide, 1% elastane*

SFPPU00431 **H19 JAQUIE**

C003 Rouge/Noir/Ecru
Red/Black/Ecru

Pull à motif géométrique en jacquard

Sweater with geometric motif in jacquard



○ Taille : 0-4 *Size: 0-4*

○ ~~245 €~~ **147 €**

○ 40% acrylique, 35% mohair, 13% laine, 12%

○ polyamide
40% acrylic, 35% mohair, 13% wool, 12% polyamide

SFPPU00371 **H19 JOLY**

23 Anthracite *Anthracite*

Pull à boutons bijoux dorés sur les manches et finitions en cocotte

Sweater with gold-tone jewel buttons on the sleeves and shell-stitch finishes



○ Taille : 0-4 *Size: 0-4*

○ ~~245 €~~ **160 €**

○ 95% laine, 5% cachemire *95% wool, 5% cashmere*

SFPPU00256 **H19 LACE**

20 Noir *Black*

Pull en maille côtelée à encolure lacée et épaules dégagées. Manches longues

Rib knit sweater with lace -up neck, off the shoulder. Long sleeves



○ Taille : 0-4 *Size: 0-4*

○ ~~445 €~~ **81 €**

○ 52% viscose, 48% polyamide *52% viscose, 48% polyamide*

SFPPU00282 **H19 MANUEL**

20 Noir *Black*

Pull à large bande rayée rapportée au dos et sur les manches

Sweater with wide applied striped trim on the back and sleeves



○ Taille : 0-4 *Size: 0-4*

○ ~~165€~~ **108€**

○ 80% laine, 20% polyamide *80% wool, 20% polyamide*

○ *polyamide*

SFPPU00449 **H19 MIKE**

16 Beige *Beige*

Pull en maille côtelée à col et poignets à volants contrastants

Rib knit sweater with contrasting ruffle neck and cuffs



○ Taille : 0-4 *Size: 0-4*

○ ~~185€~~ **121€**

○ 80% laine, 20% polyamide *80% wool, 20% polyamide*

SFPPU00389 **H19 MILES**

80 Vert *Green*

Pull en maille côtelée à col et poignets à volants contrastants

Rib knit sweater with contrasting ruffle neck and cuffs



○ Taille : 0-4 *Size: 0-4*

○ ~~195€~~ **111€**

○ 100% laine *100% wool*

SFPPU00259 **H19 MOLLA**

20 Noir *Black*

Pull à encolure carrée en mélange de maille côtelée et pointelle

Square neck sweater in a ribbed and pointelle knit mix



○ Taille : 0-4 *Size: 0-4*

○ ~~155€~~ **101€**

○ 49% acrylique, 48% laine, 2% elasthane, 1% polyamide *49% acrylic, 48% wool, 2% elastane, 1% polyamide*

SFPPU00259 **H19 MOLLA**

80 Vert *Green*

Pull encolure carré, tricoté rib et pointelle

Square neck jumper with rib stitch and pointelle



○ Taille : 0-4 *Size: 0-4*

○ ~~155€~~ **101€**

○ 49% acrylique, 48% laine, 2% elasthane, 1% polyamide

49% acrylic, 48% wool, 2% elastane, 1% polyamide

SFPPU00344 **H19 LEPARD**

20 Noir *Black*

Pull à col roulé motif tâches léopard contrastantes bordées de petites perles noires

Turtleneck sweater with contrasting leopard spot motif trimmed with small black beads



○ Taille : 0-4 *Size: 0-4*

○ ~~245€~~ **160€**

○ 43% polyamide, 20% acrylique, 19% mohair, 13% laine, 5% elasthane

43% polyamide, 20% acrylic, 19% mohair, 13% wool, 5% elastane

SFPPU00341 **H19 NIGHT**

11 Ecrû *Ecrû*

Pull à encolure bateau et boucle bijoux sur la patte d'épaule

Boat neck sweater with jewel buckle on the shoulder tab



- Taille : 0-4 *Size: 0-4*
- ~~195 €~~ **127 €**
- 95% laine, 5% cachemire *95% wool, 5% cashmere*

SFPPU00297 **H19 SELNA**

201 Argent *Silver*

Pull à encolure en V à manches courtes bouffantes.

V-neck sweater with short puff sleeves.



- Taille : 0-4 *Size: 0-4*
- ~~145 €~~ **95 €**
- 73% polyester, 27% fibres métallisées (polyester)
- *73% polyester, 27% metallic fibers (polyester)*

SFPPU00233 **H19 PEARLIN**

16 Beige *Beige*

Pull large à fente sur le côté bordée de perles blanches

Large sweater with side slit trimmed with white beads



- Taille : 0-4 *Size: 0-4*
- ~~195 €~~ **127 €**
- 61% viscose, 26% polyester, 13% polyamide
- *61% viscose, 26% polyester, 13% polyamide*

SFPPU00233 **H19 PEARLIN**

20 Noir *Black*

Pull large à fente sur le côté bordée de perles blanches

Large sweater with side slit trimmed with white beads



- Taille : 0-4 *Size: 0-4*
- ~~195 €~~ **127 €**
- 61% viscose, 26% polyester, 13% polyamide
- *61% viscose, 26% polyester, 13% polyamide*

SFPPU00384 **H19 POESA**

4111 Ciel *Sky*

Pull effet poilu en jacquard carreaux à motifs

Furry effect sweater in checked jacquard with motifs



- Taille : 0-4 *Size: 0-4*
- ~~245 €~~ **147 €**
- 40% acrylique, 30% mohair, 30% polyamide
- *40% acrylic, 30% mohair, 30% polyamide*

SFPPU00262 **H19 RUFFY**

B039 Gun metal *Gun metal*

Pull manches courtes en maille lurex côtelée à encolure dégagée bordée de volants ornée de studs

Ribbed lurex knit sweater with short sleeves and open neck edged with ruffles and embellished with studs



- Taille : 0-4 *Size: 0-4*
- ~~145 €~~ **87 €**
- 47% viscose, 40% polyester, 8% polyamide, 5% fibres métallisées (polyester)
- *47% viscose, 40% polyester, 8% polyamide, 5% metallic fibers (polyester)*

SFPPU00340 **H19 SHYN**

50 Jaune *Yellow*

Pull large col rond orné de strass

Large round neck sweater embellished with rhinestones



- Taille : 0-3 *Size: 0-3*
- ~~245€~~ **160€**
- 50% mohair, 37% acrylique, 11% polyamide, 2% elasthanne
- *50% mohair, 37% acrylic, 11% polyamide, 2% elastane*

SFPPU00407 **H19 STACYE**

F002 Fushia *Fuchsia*

pull grosse gauge à col rond en maille côtelé avec jeu de points devant

Large-gauge rib knit sweater with round neck and front stitching detail



- Taille : 0-3 *Size: 0-3*
- ~~225€~~ **147€**
- 40% acrylique, 35% alpaga, 13% laine, 12% polyamide
- *40% acrylic, 35% alpaca, 13% wool, 12% polyamide*

SFPPU00268 **H19 STRIPEY**

24 Gris *Grey*

Pull à encolure dégagé en V orné de bandes colorées et manches longues. Dos dégagé

Open V-neck sweater embellished with coloured bands and long sleeves. Open back



- Taille : 0-4 *Size: 0-4*
- ~~225€~~ **135€**
- 39% viscose, 31% polyamide, 27% laine, 2% cachemire, 1% elasthanne
- *39% viscose, 31% polyamide, 27% wool, 2% cashmere, 1% elastane*

SFPPU00414 **H19 SWING**

80 Vert *Green*

Pull à col roulé et inscriptions en jacquard « Swing »

Round neck sweater with "Swing" jacquard lettering



- Taille : 0-3 *Size: 0-3*
- ~~225€~~ **147€**
- 48% laine, 30% viscose, 15% polyamide, 7% cachemire
- *48% wool, 30% viscose, 15% polyamide, 7% cashmere*

SFPPU00440 **H19 TALES**

250 Noir/Rouge *Black/Red*

Pull camionneur à inscription centrale bicolore « Tales of Texas »

Zip-up roll neck sweater with two-tone central "Tales of Texas" lettering



- Taille : 0-3 *Size: 0-3*
- ~~495€~~ **117€**
- 72% viscose, 28% polyester *72% viscose, 28% polyester*

SFPPU00417 **H19 TIGER**

11 Ecu *Ecu*

Pull col rond à motif tigre jacquard

Round-neck sweater with jacquard tiger motif



- Taille : 0-3 *Size: 0-3*
- ~~265€~~ **173€**
- 48% laine, 30% viscose, 15% polyamide, 7% cachemire
- *48% wool, 30% viscose, 15% polyamide, 7% cashmere*

SFPPU00320 **H19 TIMS**

20 Noir *Black*

polo en maille côtelée à col bijou
Rib knit polo sweater with jewel collar



- Taille : 0-4 *Size: 0-4*
- ~~445 €~~ **95 €**
- 65% viscose, 35% polyamide *65% viscose, 35% polyamide*

SFPPU00338 **H19 VENICE**

16 Beige *Beige*

Pull à encolure en V ornée de bijoux strass
V-neck sweater embellished with rhinestone jewels



- Taille : 0-4 *Size: 0-4*
- ~~265 €~~ **173 €**
- 100% laine *100% wool*

SFPPU00424 **H19 ZALINA**

11 Ecrû *Ecrû*

Pull à jeu de points à col rond et finitions bord côte
Round neck jumper with cable and full stitch, ribbed hems.



- Taille : 0-4 *Size: 0-4*
- ~~265 €~~ **173 €**
- 70% laine, 30% polyamide *70% wool, 30% polyamide*

SFPPU00405 **H19 ZEBRA**

B100 Noir/Acajou *Black/Mahogany*

Pull poilu à jacquard zébré aux épaules soulignées
Furry zebra jacquard sweater with accentuated shoulders



- Taille : 0-4 *Size: 0-4*
- ~~245 €~~ **160 €**
- 40% acrylique, 30% mohair, 30% polyamide
40% acrylic, 30% mohair, 30% polyamid

SFPPU00430 **H19 YONA**

24 Gris *Grey*

pull col rond effet maille perlée
Round neck purl knit effect sweater



- Taille : 0-4 *Size: 0-4*
- ~~495 €~~ **127 €**
- 38% coton, 21% polyamide, 15% acrylique, 13% alpaga, 10% polyester,
3% laine
38% cotton, 21% polyamide, 15% acrylic, 13% alpaca, 10% polyester, 3% wool

SFPPU00391 **H19 VINTA**

4111 Ciel *Sky*

Pull en pointelle bordé de dentelle au col et aux poignets
Pointelle sweater with lace trim on the neck and cuffs



- Taille : 0-4 *Size: 0-4*
- ~~225 €~~ **135 €**
- 80% laine, 20% polyamide *80% wool, 20% polyamide*

T POUR T-SHIRT
FOR T-SHIRT

SFPTS00318 **H19 ALINA**

11 Ecrú *Ecrú*

T-shirt manches longues à empiècement en popeline cœur devant (popeline développée par le studio). Col montant réhaussé de volants

Long sleeved T-shirt with heart poplin inset in the front (poplin developed by the studio). Stand-up collar enhanced with ruffles



-
- Taille : 0-4 *Size: 0-4*
 - ~~165 €~~ **108 €**
 - 93% viscose, 7% elasthanne *93% viscose, 7% elastane*
 -
-

SFPTS00345 **H19 BOONEL**

34 Bordeaux *Burgundy*

T-shirt à patch brodé en forme de boots. Patch développé par le studio

T-shirt with embroidered boots shaped patch. Patch developed by the studio



-
- Taille : 0-4 *Size: 0-4*
 - ~~85 €~~ **51 €**
 - 100% coton *100% cotton*
 -
-

SFPTS00322 **H19 BOONS**

10 blanc *White*

T-shirt à patch brodé en forme de boots. Patch développé par le studio

T-shirt with embroidered boots shaped patch. Patch developed by the studio



-
- Taille : 0-4 *Size: 0-4*
 - ~~85 €~~ **51 €**
 - 100% coton *100% cotton*
 -
-

SFPTS00317 **H19 BRODY**

20 Noir *Black*

T-shirt brodé de perles et strass aux épaules

T-shirt embroidered with beads and rhinestones on the shoulders



-
- Taille : 0-4 *Size: 0-4*
 - ~~115 €~~ **69 €**
 - 100% coton *100% cotton*
 -
-

SFPTS00307 **H19 CHELLA**

10 Blanc *White*

T-shirt à inscription « Sandro » en tweed bordée de velours et de studs

T-shirt with "Sandro" lettering in tweed trimmed with velvet and studs



- Taille : 0-4 *Size: 0-4*
- ~~95€~~ **62€**
- 100% coton *100% cotton*

SFPTS00305 **H19 DRESSY**

10 Blanc *White*

T-shirt à inscription « Dress Cool » sur le devant côté et inscriptions au dos

T-shirt with «DressCool» lettering at the side on the front and on the back



- Taille : 0-4 *Size: 0-4*
- ~~75€~~ **49€**
- 100% coton *100% cotton*

SFPTS00234 **H19 ELECTRIC**

20 Noir *Black*

T-shirt à inscription imprimée en or « Electric »

T-shirt with printed "Electric" lettering in gold



- Taille : 0-4 *Size: 0-4*
- ~~75€~~ **45€**
- 100% coton *100% cotton*

SFPTS00270 **H19 SUNNY**

60 Rose *Pink*

T-shirt uni à inscription imprimée contrastante « Sun never ends »

Plain T-shirt with contrasting "Sun never ends" printed lettering



- Taille : 0-4 *Size: 0-4*
- ~~85€~~ **51€**
- 100% coton *100% cotton*

SFPTS00298 **H19 HALAN**

20 Noir *Black*

T-shirt à empiècement transparent et dentelle appliquée

T-shirt with sheer inset and appliqué lace



- Taille : 0-4 *Size: 0-4*
- ~~135€~~ **81€**
- 100% lin *100% linen*

SFPTS00290 **H19 STRASSY**

11 Ecu *Ecru*

T-shirt avec col orné de studs

Round neck t-shirt embellished with studs



- Taille : 0-4 *Size: 0-4*
- ~~115€~~ **69€**
- 100% coton *100% cotton*

SFPTS00227 **H19 JEMMY**

20 Noir *Black*

T-shirt large avec pattes de boutonnage et pressions dorées siglés Sandro aux épaules

Large t-shirt with button plackets and Sandro branded gold -tone press studs on the shoulders



- Taille : 0-4 *Size: 0-4*
- ~~115€~~ **75€**
- 100% coton *100% cotton*
-

SFPTS00308 **H19 JINA**

20 Noir *Black*

T-shirt en jersey côtelé à manches rapportées en guipure cœur (guipure développée par le studio). Ceinture amovible à boucles métalliques

Ribbed jersey t-shirt with offset sleeves in heart guipure (guipure developed by the studio). Removable belt with metallic buckles



- Taille : 0-4 *Size: 0-4*
- ~~125€~~ **82€**
- 93% viscose, 7% elasthane *93% viscose, 7% elastane*
-

SFPTS00310 **H19 LEAH**

20 Noir *Black*

T-shirt avec empiècement en guipure cœur ton sur ton devant (guipure développée par le studio)

T-shirt with tonal heart guipure inset on the front (guipure developed by the studio)



- Taille : 0-4 *Size: 0-4*
- ~~115€~~ **75€**
- 60% coton, 40% modal *60% cotton, 40% modal*
-

SFPTS00264 **H19 LINELLE**

20 Noir *Black*

T-shirt en lin manches longues à encolure en V bordée d'un gros grain orné de boutons pressions dorées siglés Sandro

Long-sleeved V-neck linen T-shirt with grosgrain trim, embellished with Sandro branded gold -tone press studs



- Taille : 0-4 *Size: 0-4*
- ~~145€~~ **95€**
- 100% lin *100% linen*
-

SFPTS00262 **H19 SHAIN**

20 Noir *Black*

T-shirt en jersey à découpes et manches longues bouffantes

Jersey T-shirt with cut-outs and long puff sleeves



- Taille : 0-4 *Size: 0-4*
- ~~115€~~ **75€**
- 100% coton *100% cotton*
-

SFPTS00256 **H19 LOVEY**

20 Noir *Black*

T-shirt à inscription imprimée contrastante « Love never ends » au devant

T-shirt with contrasting "Love never ends" lettering printed on the front



- Taille : 0-4 *Size: 0-4*
- ~~75€~~ **49€**
- 100% coton *100% cotton*
-

SFPTS00315 **H19 SELKI**

20 Noir *Black*

T-shirt à empiècements en imprimé placé Bandana, à nouer sur le côté

T-shirt with Bandana placed print insets, ties at the side



- Taille : 0-4 *Size: 0-4*
- ~~435 €~~ **81 €**
- 100% coton *100% cotton*

SFPTS00335 **H19 NEVANA**

20 Noir *Black*

T-shirt à empiècement en imprimé placé Baroque Folk, à nouer sur le devant

T-shirt with Baroque Folk placed print inset, ties at the front



- Taille : 0-3 *Size: 0-3*
- ~~95 €~~ **57 €**
- 100% coton *100% cotton*

SFPTS00246 **H19 PARY**

10 Blanc *White*

T-shirt à inscription « Paris is for lovers » avec détails en velours brodé

T-shirt with "Paris is for lovers" lettering, with details in embroidered velvet



- Taille : 0-4 *Size: 0-4*
- ~~85 €~~ **51 €**
- 100% coton *100% cotton*

SFPTS00246 **H19 PARY**

20 Noir *Black*

T-shirt à inscription « Paris is for lovers » avec détails en velours brodé

T-shirt with "Paris is for lovers" lettering with details, in embroidered velvet



- Taille : 0-4 *Size: 0-4*
- ~~85 €~~ **56 €**
- 100% coton *100% cotton*

SFPTS00311 **H19 RALPH**

20 Noir *Black*

T-shirt façon polo en jersey côtelé avec col en guipure cœur et bouton bijoux (guipure développée par le studio)

Polo shirt in ribbed jersey with heart guipure collar and jewel button (guipure developed by the studio)



- Taille : 0-4 *Size: 0-4*
- ~~425 €~~ **82 €**
- 93% viscose, 7% elasthane *93% viscose, 7% elastane*

SFPTS00340 **H19 RODEO**

520 Jaune pâle *Pale yellow*

t-shirt à broderie contrastante au dessin inspiration Rodeo

T-shirt with contrasting Rodeo -inspired embroidery design



- Taille : 0-3 *Size: 0-3*
- ~~95 €~~ **57 €**
- 100% coton *100% cotton*

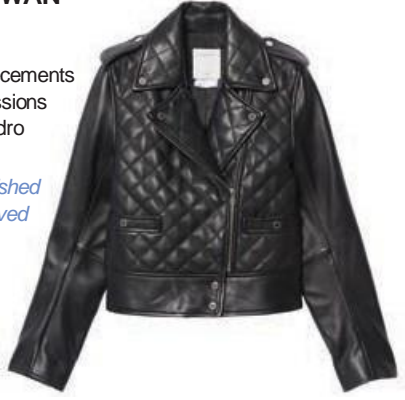
V POUR VESTE
FOR JACKET

SFPBLO0245 **H19 EWAN**

20 Noir *Black*

Perfecto en cuir a empiacements matelassés orné de pressions métalliques siglées Sandro

Leather perfecto jacket with padded details. Finished with metal Sandro engraved press studs



- Taille : 0 -4 *Size: 0 -4*
- ~~545 €~~ **355 €**
- Cuir : 100% Agneau *Leather: 100% Lambskin*

SFPVE00168 **H19 PEARS**

20 Noir *Black*

Veste de tailleur à simple boutonnage aux poches passepoilées ornées de petites perles blanches.
=> Assortie à la jupe SFPJU00183

*Single -breasted tailored jacket with piped pockets embellished with small white beads.
=> Goes with skirt SFPJU00183*



- Taille : 34 -42 *Size: 34 -42*
- 325 € **212 €**
- 54% Polyester, 44% Laine, 2% Elasthane
- *54% Polyester, 44% Wool, 2% Elastane*

SFPVE00206 **H19 RANI**

20 Noir *Black*

Blazer oversize à double boutonnage à rayures tennis.
=> Assorti à la jupe SFPJU00204

*Oversize double -breasted blazer with tennis stripes.
=> Goes with skirt SFPJU00204*



- Taille : 34 -42 *Size: 34 -42*
- ~~345 €~~ **225 €**
- 78% Viscose, 22% Polyester *78% Viscose, 22% Polyester*

SFPVE00201 **H19 BLOOE**

73 Tabac *Tobacco*

Veste de tailleur double boutonnage dotée de poches passepoilées à la taille et d'une poche plaquée à la poitrine.

Double-breasted tailored jacket with piped pockets at the waist and a patch breast pocket.



- Taille : 34 -42 *Size: 34 -42*
- ~~295 €~~ **192 €**
- 89% Polyester, 11% Elasthane *89% Polyester, 11% Elastane*

SFPBL00203 **H19 CHELSY**

34 Bordeaux *Burgundy*

Blouson en tweed à finitions en jean et boutons siglés Sandro. Poches rabats sur la poitrine. Doublure matelassée

Tweed jacket with denim finish and Sandro engraved buttons. Pockets on the chest



- ~~345 €~~ **207 €**
- Taille : 34 -42 *Size: 34 -42*
- 57% Coton, 27% Acrylique, 9% Polyester, 4% Laine vierge, 2% Viscose, 1% Fibres métallisées (polyester)
57% Cotton, 27% Acrylic, 9% Polyester, 4% Virgin Wool, 2% Viscose, 1% Metallic Fiber (Polyester)

SFPVE00222 **H19 DAYVON**

11 Ecrû *Ecrû*

Veste de tailleur à double boutonnage cintrée en tweed ornée de boutons perles.

Double-breasted tailored tweed jacket with fitted waist, embellished with bead buttons.



- Taille : 34 -42 *Size: 34 -42*
- ~~365 €~~ **238 €**
- 54% Laine, 22% Acrylique, 12% Polyamide, 9% Coton, 3% Polyester
54% Wool, 22% Acrylic, 12% Polyamide, 9% Cotton, 3% Polyester

SFPBL00253 **H19 DENISA**

4785 Bleu jean *Blue Jeans*

Veste en jean matelassée à doublure fausse fourrure ornée de perles brodées

Quilted denim jacket with fake fur lining, embellished with embroidered beads



- Taille : 34 -40 *Size: 34 -40*
- ~~325 € - 242 €~~ **195 €**

SFPVE00211 **H19 NORI**

24 Gris *Grey*

Blazer ample simple boutonnage en laine à carreaux.

=> Assorti au short SFP SH00030

Loose-fit single-breasted blazer in checked wool. => Goes with shorts SFP SH00030



- Taille : 34 -42 *Size: 34 -42*
- ~~345 €~~ **207 €**
- 54% Polyester, 44% Laine vierge, 2% Elasthane
54% Polyester, 44% Virgin Wool, 2% Elastane

SFPBLO0217 **H19 ENOY**

20 Noir *Black*

Blouson en tweed à finitions en cuir orné de boutons dorées double S. Poches plaquées à rabats sur la poitrine

Tweed jacket with leather and golden 'double S' engraved buttons. Patch pockets



- Taille : 34-42 *Size: 34-42*
- ~~395 €~~ **257 €**
- 40% Acrylique, 24% Polyester, 20% Laine, 14% Coton, 2% Viscose
- *40% Acrylic, 24% Polyester, 20% Wool, 14% Cotton, 2% Viscose*

SFPVE00209 **H19 GONE**

207 Or *Gold*

Veste de tailleur simple boutonnage en brocard dotée de plis cassés partants de l'emmanchure et de poches plaquées devant.

Single-breasted tailored jacket in brocade with soft pleats starting from the armhole and patch pockets in



- Taille : 34-42 *Size: 34-42*
- ~~375 €~~ **225 €**
- 51% Acrylique, 33% Acétate, 8% Viscose, 8% Fibres métallisées (polyester)
- *51% Acrylic, 33% Acetate, 8% Viscose, 8% Metallic Fiber (Polyester)*

SFPVE00233 **H19 JALOU**

20 Noir *Black*

Veste de tailleur en tweed à boutonnage simple à carreaux ornée de boutons bijoux. Doublure en jacquard Sandro

Tailored single-breasted tweed jacket with checks embellished with jewel buttons. Sandro jacquard lining



- Taille : 34-42 *Size: 34-42*
- ~~395 €~~ **257 €**
- 44% Polyester, 27% Acrylique, 11% Laine, 9% Coton, 8% Polyamide, 1% Autres fibres
- *44% Polyester, 27% Acrylic, 11% Wool, 9% Cotton, 8% Polyamide, 1% Other fibers*

SFPVE00231 **H19 LANI**

24 Gris *Grey*

Veste de tailleur oversize à double boutonnage à carreaux, ornée de boutons or.

Oversize double-breasted tailored jacket with checks, embellished with gold-tone buttons.



- Taille : 34-42 *Size: 34-42*
- ~~385 €~~ **231 €**
- 39% Acrylique, 27% Polyester, 24% Laine, 5% Autres fibres, 4% Soie, 1% Elasthane
- *39% Acrylic, 27% Polyester, 24% Wool, 5% Other Fiber, 4% Silk, 1% Elastane*

SFPVE00232 **H19 LIMAN**

MULT Multicolore *Multi-Colour*

Veste en tweed à carreaux 4 poches bordée de galons contrastants et ornée de boutons bijoux vieil or. Doublure satinée.

Tweed checked jacket with 4 pockets and contrasting trims, embellished with aged gold-tone jewel buttons. Satin lining.



- Taille : 34-42 *Size: 34-42*
- ~~375 €~~ **225 €**
- 51% Coton, 28% Acrylique, 10% Polyester, 8% Laine, 2% Viscose, 1% Fibres métallisées (polyester)
- *51% Cotton, 28% Acrylic, 10% Polyester, 8% Wool, 2% Viscose, 1% Metallic Fiber (Polyester)*

SFPVE00198 **H19 NOLANE**

13 Camel *Camel*

Blazer à boutonnage unique en laine à carreaux. => Assortie à la jupe SFPJU00214

Single-breasted blazer in checked wool. => Goes with skirt SFPJU00214



- Taille : 34-42 *Size: 34-42*
- ~~325 €~~ **212 €**
- 39% Laine, 31% Coton, 19% Polyester, 7% Autres fibres, 4% Polyamide
- *39% Wool, 31% Cotton, 19% Polyester, 7% Other Fiber, 4% Polyamide*

SFPVE00219 **H19 SHENI**

30 Rouge *Red*

Veste effet cardigan en tweed ornée de galons bord côtes rayés et de boutons bijoux vieille or.

Cardigan style jacket in tweed, embellished with striped rib trims and aged gold buttons.



- Taille : 34 -42 *Size: 34 -42*
- ~~365 €~~ **238 €**
- 39% Laine, 34% Coton, 15% Polyamide, 11% Acrylique, 1% Polyester
- *39% Wool, 34% Cotton, 15% Polyamide, 11% Acrylic, 1% Polyester*

SFPVE00200 **H19 SMITH**

20 Noir *Black*

Veste de tailleur à simple boutonnage. Motif pied-de-coq.

Single-breasted tailored jacket. Houndstooth pattern.



- Taille : 34 -42 *Size: 34 -42*
- ~~345 €~~ **225 €**
- 51% Coton, 32% Laine, 15% Polyamide, 2% Autres fibres
- *51% Cotton, 32% Wool, 15% Polyamide, 2% Other fibers*

SFPVE00229 **H19 TANYA**

24 Gris *Grey*

Veste de tailleur en flanelle à double boutonnage et fines rayures tennis. => Assortie au pantalon SFPPA00358

Double-breasted tailored flannel jacket with fine tennis stripes.

=> Goes with trousers SFPPA00358



- Taille : 34 -42 *Size: 34 -42*
- ~~295 €~~ **177 €**
- 60% Laine, 35% Polyester, 5% Polyamide
- *60% Wool, 35% Polyester, 5% Polyamide*

SFPVE00192 **H19 TERY**

20 Noir *Black*

Blazer court fermé par un bouton bijoux

Cropped blazer with single jewel button fastening



- Taille : 34 -42 *Size: 34 -42*
- ~~275 €~~ **165 €**
- 54% Polyester, 44% Laine vierge, 2% Elasthanne
- *54% Polyester, 44% Virgin Wool, 2% Elastane*

SFPBLO0267 **H19 TESSA**

44 Marine *Navy*

Blouson oversize en tweed matelassé à fermeture par boutons pressions bijoux siglés Sandro

Oversize quilted tweed jacket with Sandro branded jewel press studs



- Taille : 34 -42 *Size: 34 -42*
- ~~525 €~~ **342 €**
- 34% Coton, 24% Acrylique, 17% Autres fibres, 11% Polyester, 7% Viscose, 7% Polyamide
- *34% Cotton, 24% Acrylic, 17% Other Fiber, 11% Polyester, 7% Viscose, 7% Polyamide*

SFPVE00157 **H19 TOMS**

MULT Multicolore *Multi-Colour*

Blazer à double boutonnage en laine à petits carreaux

Double-breasted wool blazer with small checks



- Taille : 34 -42 *Size: 34 -42*
- ~~325 € - 242 €~~ **212 €**
- 70% Laine, 25% Polyamide, 5% Autres fibres
- *70% Wool, 25% Polyamide, 5% Other fibers*